

Global Force



Съвременни системи за хидроизолация и защита

- Кристални и течни реактивни технологии
- Съвременни системи за ремонт и химическа защита
- Еластична хидроизолация
- Системи за подови настилки и основи
- Уплътнителни и залепващи системи

PENETRON[®]

СЪВРЕМЕНИ СИСТЕМИ ЗА ХИДРОИЗОЛАЦИЯ И ЗАЩИТА



Съвременни системи за хидроизолация и защита



РАСТЕЖ НА КРИСТАЛА



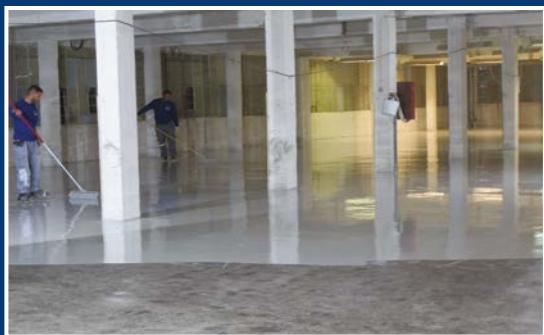
ЕЛАСТИЧНА ХИДРОИЗОЛАЦИЯ



РЕМОНТНИ СИСТЕМИ



УПЛЪТНИТЕЛИ – ЛЕПИЛА



ПОКРИТИЯ – НАСТИЛКИ



ИНТЕГРИРАНА ЗАЩИТА

www.penetronbg.com

www.penetron.com

ПРОДУКТОВ КАТАЛОГ

2019 г.



Централа и логистичен център на PENETRON INTERNATIONAL в САЩ



PENETRON INTERNATIONAL е признат международен лидер в областта на хидроизолацията, защитата и ремонта на бетона. През последните 20 години серията продукти **PENETRON**[®] е затвърдила репутацията си чрез пълно съответствие с разнообразни строги изисквания към техническите характеристики при множество приложения по целия свят, от полу-арктичните условия в Норвегия и Русия, до екстремно високите температури в Саудитска Арабия.

Компанията е базирана в Лонг Айленд, щат Ню Йорк и е основана през 1979 г. от Робърт. Дж. Ревера, ветеран в сферата на импрегнациите на бетона, който влага в **PENETRON**[®] своята отдаденост на високите технически стандарти. Поради тази причина, продуктите на **PENETRON**[®] са обект на постоянно усъвършенстване, чрез влагане на последните нововъведения на база на научно-изследователската дейност по отношение на материалите, както и обратна връзка от професионалистите в строителния бранш въз основа на техния практически опит.

Днес търговската и сервисна мрежа на **PENETRON** включва над 60 държави, което осигурява на компанията широки възможности за споделяне на своя опит и професионални познания. Чрез комбиниране на отлични технически характеристики на продуктите и изключително обслужване на клиентите, **PENETRON**[®] продължава да бъде олицетворение на стандартите за надеждност и качество при защитните средства за обработка на бетона, за инженери, архитекти и строители по целия свят.

PENETRON HELLAS, дъщерно дружество на **PENETRON INTERNATIONAL**, е учредено в Атина през м. ноември 2006 г. Това ново дружество ще бъде не само разпределителен център за продуктите на **PENETRON**[®] в обширния регион на Югоизточна Европа, но също така ще улесни разпространението и техническата поддръжка на технологиите на дружеството.

Разнообразието и ефективността на **Системата PENETRON**[®] са доказани в широка гама сложни приложения с голяма степен на важност, като ядрени реактори, съоръжения за съхранение на химикали и натоварени транспортни тунели. Продуктите съответстват на най-високите стандарти за екологичност и опазване на околната среда, приложени спрямо редица проекти за аквариуми и резервоари в портфолиото на компанията. От м. януари 2012 г., **PENETRON HELLAS** има пълна сертификация за качество: **ISO 9001:2008, ISO 14001 и EL0T18001 (OHSAS) - DQS сертификация** от DQS Hellas. На ниво производство, строгите процеси за контрол на качеството в съоръженията за смесване на **PENETRON**, са ни осигурили присъждането на сертификата по ISO 9001-2000.



Комплекс от съоръжения на PENETRON HELLAS S.A. – централа, логистичен, технически и обучителен център в Ахарнес, Гърция.

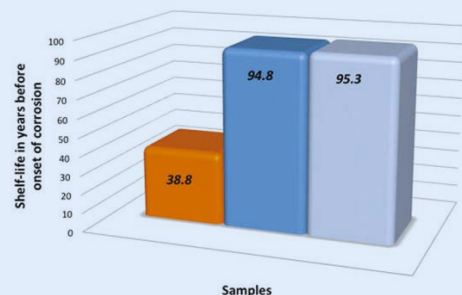
СИСТЕМА PENETRON ADMIX® за пълна защита на бетона

- Постоянна хидроизолация
- Защита срещу корозия
- Увеличаване на якостта
- Устойчивост на химическо въздействие
- Устойчивост на замръзване

} = Здрав бетон



PENETRON ADMIX®: добавя 60 години към дълготрайността на бетона в корозионна среда (изследване на АМЕРИКАНСКИЯ ИНСТИТУТ ПО БЕТОНА за дълбочинно кристализиращите химични добавки)



■ C without Penetron Admix ■ C1 with Penetron Admix ■ C2 with Penetron Admix

Добавки за бетон C € Стандарт EN 934-2:2009 + A1:2012

ПРОДУКТОВ КАТАЛОГ

2019 г.

СЪДЪРЖАНИЕ

	Страница
■ Циментови хидроизолационни и ремонтни кристалообразуващи системи за цялостна и постоянна хидроизолация на бетона.....	6
■ Хидроизолационни продукти и течни втвърдители с вътрешно химично действие за бетон	8
■ Течни водоотблъскващи системи.....	9
■ Циментови кварцови повърхностни втвърдители	9
■ Стабилизатори за асфалтови мембрани и битумни плоскости	10
■ Циментови хидроизолационни и ремонтни системи с полимерни мрежи от фибро-стъкло	10
■ Уплътнителни/инжекционни хидроизолационни и фугиращи системи	12
■ Водонабъбващи системи (ленти) за конструктивни фуги.....	14
■ Подобряващи добавки за замазки и грундове	13
■ Полимерно модифицирани ремонтни замазки	15
■ Декоративна циментова финишна система.....	17
■ Кварцов пясък за замазки, епоксидни и полиуретанови продукти.....	21
■ Течни еластични хидроизолационни системи – полиуретанови и на основата на модифициран силан	23
■ Защитно покритие на полиуретанова основа / грундове	24
■ Разтворители и армировъчни влакна за SIMP [®] и полиуретанови хидроизолационни системи	26
■ Хидроизолационни продукти/грундове за резервоари на основата на полиуретан и покрития за басейни	27
■ Епоксидни и полиуретанови подови системи / защитни бои	28
Епоксидни / полиуретанови грундове	28
Епоксидни / полиуретанови / полиурееви продукти за подови покрития и защитни бои	31
Електропроводими подови системи	37
PU-BETON: полиуретанови системи със специално приложение	38
Система за подови настилки за хладилници и фризери	39
Разтворители и допълнителни продукти	40
■ Циментови саморазливни подови системи / грундове	43
■ Адхезионни системи за дървени подове, дървени плочи	45
■ Еластични уплътняващи и адхезионни системи / грундове / полиетиленови армиращи пръти	45
■ Поддържащо оборудване и инструменти	49

ICS/PENETRON INTERNATIONAL LTD гарантира, че продуктите, произведени от дружеството нямат никакви дефекти в материалите и съответстват на стандартите за производство и съдържат всички компоненти в правилните им пропорции. Ако някой от продуктите се окаже дефектен, отговорността на ICS/PENETRON INTERNATIONAL LTD се ограничава до замената на материала, за който се докаже, че е дефектен и при никакви обстоятелства не носи друга отговорност и не носи никаква отговорност за косвени или непреки щети. ICS/PENETRON INTERNATIONAL LTD не дава гаранции за годността на продуктите за продажба или използване за определени цели и настоящата гаранция замества всякакви изрични или законово установени гаранции. Потребителят трябва да установи годността на продукта за конкретното предназначение и поема всички рискове, свързани с това.

ЦИМЕНТОВИ ХИДРОИЗОЛАЦИОННИ И РЕМОНТНИ КРИСТАЛООБРАЗУВАЩИ БЕТОНОВИ СИСТЕМИ ЗА ЦЯЛОСТНА И ПОСТОЯННА ХИДРОИЗОЛАЦИЯ



PENETRON®

КРАТКО ОПИСАНИЕ И ПРИЛОЖЕНИЯ

Хидроизолационна кристалообразуваща циментова смес, за нанасяне върху повърхности (под формата на суспензия) или за запълване на кухини (прилагане чрез изливане).

Указания за хомогенизиране: Преди нанасяне върху повърхността, 1 торба се смесва с 12-13 литра вода, но се препоръчва смесване на половин торба с 6-6.5 л вода. При нанасяне чрез пръскане, увеличете количеството на водата до 14-15 л/торба. За прилагане чрез изливане, смесете 15-18 л вода/торба в зависимост от необходимото отворено време.

ИНФОРМАЦИЯ ЗА РАЗХОДНАТА НОРМА

Разходната норма при нанасяне върху бетонна повърхност е приблизително 1.4~1.6 кг/м² за 2 слоя или 1 торба за приблизително 14-16 м².

При прилагане чрез изливане, предвидете разход от 1.2-1.3 кг продукт за запълване на кухина с обем 1 л.

КОД	ЦВЯТ	РАЗФАСОВКА	ИНФОРМАЦИЯ ЗА РАЗФАСОВКАТА	ПАЛЕТ
10.00001	Сив	Торба 22.70 кг	48 торби / палет	1 089.60 кг
10.30000	Сив	Кофа 5 кг	132 кофи/палет	660 кг



PENETRON® INJECT™ Комплект (А+Б)

КРАТКО ОПИСАНИЕ И ПРИЛОЖЕНИЯ

Нова технология двукомпонентна цялостна кристална хидроизолационна система за инжектиране в пукнатини. Прилагане чрез циментова инжекционна помпа. Подходящ за постоянна хидроизолация и ремонтни работи на пукнатини в бетона в мазета, тунели, резервоари, басейни, мостове, канализационни резервоари, изкуствени канали, конструктивни фуги и т.н. **Хомогенизиране:** В 9 или 10 л вода добавете 2 или 1 л течност FL (компонент Б), а след това и прахообразния компонент Р - 25 кг (компонент А) за отворено време съответно 2 или до 1 час.

ИНФОРМАЦИЯ ЗА РАЗХОДНАТА НОРМА

Двете съотношение на смесване определят съответно по-голямо или по-малко отворено време.

Следователно кофа с 2 л течен FL, може да се използва за 2 опаковки по 25 кг прахообразен компонент Р. За подобряване на обработваемостта, може да се добави допълнително 0.5-1 л вода. Така се постига затваряне и на по-малки пукнатини. Всеки комплект може да затвори приблизително 20-22 л кухини.

КОД	ЦВЯТ	РАЗФАСОВКА	ИНФОРМАЦИЯ ЗА РАЗФАСОВКАТА	ПАЛЕТ
10.21001	Сив	Компонент Б прахообразен Р - кофа 25 кг	33 комплекта кофи / палет	~ 900 кг
10.21002	Жълтеникав	Компонент А течен FL - туба 2 л	33 комплекта туби / палет	~ 900 кг



PENETRON ADMIX®

КРАТКО ОПИСАНИЕ И ПРИЛОЖЕНИЯ

Прахообразна цимент-съдържаща кристалообразуваща хидроизолационна система, която се влага в бетона като химична добавка. **Продуктът може да се влага:** 1) в бетоновия възел чрез директно добавяне в предварително претеглените сухи компоненти на бетона (върху подземната лента) преди добавяне на водата; 2) чрез добавяне направо в бетоновоза на строителната площадка непосредствено след предварително смесване (чрез електрическа бъркачка) с вода в специалните мерителни кофи, предназначени за смесване. **Съотношение на смесване с вода:** смесете добре ½ 18 кг торба в 11.5 л вода. Малката разфасовка в кофа от 3.75 кг е удобна за приготвянето на хидроизолираща замазка за малко количество бетон в малък смесител. **Времето за смесване в бетономесителя или бетоновоза е поне 5 мин.**

ИНФОРМАЦИЯ ЗА РАЗХОДНАТА НОРМА

Препоръчителното съотношение за смесване на PENETRON ADMIX® за постоянно хидроизолиран бетон е 0.8-1% от масата на цимента. За обикновен бетон (с около 300 кг цимент), използваме 3 кг суха добавка за 1 м³ бетон. Например за бетоновоз с вместимост 9 м³ използваме: 3 кг x 9 = 27 кг, т. е. 1 ½ торби PENETRON ADMIX®. По-лесно е торбите да се срежат на две и да се смесят 3 половин торби в 3 кофи за смесване с 11.5 л вода във всяка. За приготвяне на хидроизолираща замазка (със съдържание на цимент >250 кг/м³), се препоръчва използване на 0.5-1.0 кг PENETRON ADMIX® за 50 кг цимент.

КОД	ЦВЯТ	РАЗФАСОВКА	ИНФОРМАЦИЯ ЗА РАЗФАСОВКАТА	ПАЛЕТ
10.30003	Сив	Кофа 3.75 кг	132 кофи/палет	495 кг
10.30004	Сив	Торба 18 кг	48 торби/палет	864 кг



PENETRON ADMIX® ВОДОРАЗТВОРИМИ ТОРБИ

КРАТКО ОПИСАНИЕ И ПРИЛОЖЕНИЯ

Прахообразна цимент-съдържаща кристалообразуваща хидроизолационна система, която се добавя в бетона като химична добавка. Технологиата е същата като описаната по-горе за обикновените опаковки с PENETRON ADMIX®, но в този случай, поради водоразтворимата опаковка, продуктът се добавя директно в бетоновоза (без предварително смесване с вода). Освен това, този продукт съдържа специален цветен (зелен) маркер за лабораторен контрол на правилната дозировка.

ИНФОРМАЦИЯ ЗА РАЗХОДНАТА НОРМА

При спазване на приблизително съотношение 0.8-1% от масата на цимента, добавяме една по една водоразтворимите торби в бетоновоза в количество, според вместимостта на бетоновоза.

Внимание: смесвайте в бетоновоза при висока скорост, в продължение на поне 5-10 мин. след добавяне на последната разтворима торба с продукта.

КОД	ЦВЯТ	РАЗФАСОВКА	ИНФОРМАЦИЯ ЗА РАЗФАСОВКАТА	ПАЛЕТ
10.00016	Сив	Водоразтворима торба 3 кг	6 торби / кофа = 18 кг	33 кофи / 594 кг



PENETRON PLUS®

КРАТКО ОПИСАНИЕ И ПРИЛОЖЕНИЯ

Кристалообразуващ квац-съдържащ прахообразен повърхностен втвърдител за заздравяване и осигуряване на постоянна хидроизолация на хоризонтални бетонни повърхности.

ИНФОРМАЦИЯ ЗА РАЗХОДНАТА НОРМА

Разходната норма на PENETRON PLUS® при сухо нанасяне върху хоризонтални прясно излети бетонни повърхности е 0.6-1.0 кг/м², в зависимост от изискванията за втвърдяване на подовата настилка.

КОД	ЦВЯТ	РАЗФАСОВКА	ИНФОРМАЦИЯ ЗА РАЗФАСОВКАТА	ПАЛЕТ
10.00008	Сив	Торба 18 кг	48 торби / палет	864 кг



ЗАМАЗКА PENECRETE MORTAR™

КРАТКО ОПИСАНИЕ И ПРИЛОЖЕНИЯ

Кристалообразуваща циментова хидроизолираща и ремонтна замазка. Поддържа всички хидроизолационни системи PENETRON®. Хомогенизиране: За 1 торба се са необходими приблизително 4 л вода. Смесването се извършва на малки количества до постигане на консистенция, позволяваща разнасяне с мистрия.

ИНФОРМАЦИЯ ЗА РАЗХОДНАТА НОРМА

При запълване разходната норма е около 2 кг/л или 11 л за торба от 22,68 кг. За конструктивни фуги или ремонт на пукнатини разходната норма е 1,3-1,5 кг/м.

КОД	ЦВЯТ	РАЗФАСОВКА	ИНФОРМАЦИЯ ЗА РАЗФАСОВКАТА	ПАЛЕТ
10.30005	Сив	Кофа 5 кг	132 кофи / палет	660 кг
10.00002	Сив	Торба 22.70 кг	48 торби / палет	1,089.60 кг



PENEPLUG®

КРАТКО ОПИСАНИЕ И ПРИЛОЖЕНИЯ

Бързо свързваща и бързо втвърдяваща се кристалообразуваща циментова хидроизолационна „тапа“, предназначена за спиране на течове и проникване на влага. Поддържа всички хидроизолационни системи PENETRON®. При смесването се използва малко количество вода, като материалът се оформя в клиновидна форма, като при работа трябва винаги да се използват гумени ръкавици.

ИНФОРМАЦИЯ ЗА РАЗХОДНАТА НОРМА

Разходната норма за запълване на кухини е приблизително 1.2 - 1.4 кг/л.

КОД	ЦВЯТ	РАЗФАСОВКА	ИНФОРМАЦИЯ ЗА РАЗФАСОВКАТА	ПАЛЕТ
10.30004	Сив	Кофа 4 кг	132 кофи / палет	528 кг
10.00003	Сив	Торба 18 кг	48 кофи / палет	864 кг
10.00011	Сив	Кофа 25 кг	33 кофи / палет	825 кг

ХИДРОИЗОЛАЦИОННИ ПРОДУКТИ И ТЕЧНИ ВТВЪРДИТЕЛИ С ВЪТРЕШНО ХИМИЧНО ДЕЙСТВИЕ ЗА БЕТОН



PENESEAL PRO™ RTU

КРАТКО ОПИСАНИЕ И ПРИЛОЖЕНИЯ

Течен уплътнител, който се нанася чрез пръскане и образува хидроизолационна преграда под повърхността, която защитава бетона от проникване на вода от към страната на пряко въздействие като се увеличава якостта с възможност за запечатване на съществуващите пукнатини. Защитава надземните бетонни конструкции, изложени на атмосферни влияния. Идеален за бетонни покриви, открити платформи, мостове, тераси, писти на летища и автомобилни алеи.

ИНФОРМАЦИЯ ЗА РАЗХОДНАТА НОРМА

Готов за използване материал. При хоризонтални повърхности, разходната норма е 1 л за 4-6 м². Силните въздушни течения и високите температури увеличават разхода. Важно: след втвърдяване, материалът трябва да бъде активиран с 3 последователни обливания с вода дневно (обилно заливане с вода).

КОД	ЦВЯТ	РАЗФАСОВКА	ИНФОРМАЦИЯ ЗА РАЗФАСОВКАТА	ПАЛЕТ
10.00019	Прозрачен	Туба 6 кг.	33 туби / палет	336 кг
10.00017	Прозрачен	Кофа 19 л	33 кофи / палет	627 л / ~ 702 кг



PENESEAL FH™ КОНЦЕНТРАТ 1:1

КРАТКО ОПИСАНИЕ И ПРИЛОЖЕНИЯ

Химически реактивен течен уплътнител на водна основа, който се нанася чрез пръскане и прониква в бетон и зидария като трайно защитава, запазва и увеличава якостта на материалите, върху които е нанесен. Намалява значително отделянето на прах. Важно: материалът е концентриран и се разрежда с вода при съотношение 1:1.

ИНФОРМАЦИЯ ЗА РАЗХОДНАТА НОРМА

Разходната норма при прилагане върху подови настилки е 1 л за 4-5 м², в зависимост от абсорбиращата способност на основата. Пропорционално, 19 л кофа, след разреждане (~38 л), покрива 150 - 180 м².

КОД	ЦВЯТ	РАЗФАСОВКА	ИНФОРМАЦИЯ ЗА РАЗФАСОВКАТА	ПАЛЕТ
10.00018	Прозрачен	Туба 4 кг	56 туби / палет	224 кг
10.00010	Прозрачен	Кофа 19 л	33 кофи / палет	627 л / ~ 790 кг



PENESEAL™ FH-PS

КРАТКО ОПИСАНИЕ И ПРИЛОЖЕНИЯ

Химически реактивен течен уплътнител с нано-технология на водна основа, който се нанася чрез пръскане и прониква в бетон и високоплътни (слабо абсорбиращи) замазки, като трайно защитава, запазва и увеличава якостта на материалите, върху които е нанесен. Намалява значително отделянето на прах.

ИНФОРМАЦИЯ ЗА РАЗХОДНАТА НОРМА

Продуктът е готов за използване. Разходната норма, при подове с висока плътност, е 1 л за 10-12 м², в зависимост от абсорбиращата способност на основата. Пропорционално, 19 л кофа, покрива 190-228 м².

КОД	ЦВЯТ	РАЗФАСОВКА	ИНФОРМАЦИЯ ЗА РАЗФАСОВКАТА	ПАЛЕТ
10.00021	Прозрачен	Туба 4 кг	56 туби / палет	224 кг
10.00020	Прозрачен	Кофа 19 л	33 кофи / палет	627 л / ~ 700 кг

НОВ
ПРОДУКТ

ТЕЧНИ ВОДООТБЪЛЪСКВАЩИ СИСТЕМИ



PENESIL SILOX™

КРАТКО ОПИСАНИЕ И ПРИЛОЖЕНИЯ

Еднокомпонентно готово за използване прозрачно водоотблъскващо средство на основата на силиксан-силан за абсорбиращи основи като естествен камък, мрамор, плочки, замазки. Нанася се на 2-3 слоя, без да се изчаква изсъхване, посредством пръскане, с четка или валяк върху суха и чиста повърхност. Важно: по време на нанасяне отстранете всички остатъци от материал от повърхността. Не използвайте върху неабсорбиращи повърхности. Силна миризма – необходимо е добро проветряване на мястото на нанасяне. Препоръчва се проверка за обезцветяване върху малка повърхност, преди да пристъпите към нанасянето.

ИНФОРМАЦИЯ ЗА РАЗХОДНАТА НОРМА

Общият разход е приблизително 0.250-0.400 кг/м² за 2-3 слоя. При силно-абсорбиращи повърхности може да се стигне до значително увеличаване на разходната норма.

КОД	ЦВЯТ	РАЗФАСОВКА	ИНФОРМАЦИЯ ЗА РАЗФАСОВКАТА	ПАЛЕТ
14.026-49-01	Прозрачен	Кофа 1 кг	12 кофи / палет	-
14.026-49-04	Прозрачен	Кофа 4 кг	4 кофи / палет	-
14.026-49-15	Прозрачен	Кофа 15 кг	33 кофи / палет	495 кг

ЦИМЕНТОВИ КВАРЦОВИ ПОВЪРХНОСТНИ ВТВЪРДИТЕЛИ



PENEFLOOR™ HARDENER

КРАТКО ОПИСАНИЕ И ПРИЛОЖЕНИЯ

Прахообразен кварц-съдържащ повърхностен втвърдител на циментова основа с пигменти за използване при промишлени подови настилки.

ИНФОРМАЦИЯ ЗА РАЗХОДНАТА НОРМА

За използване при промишлени подови настилки, разходната норма е приблизително 2 - 5 кг/м².

КОД	ЦВЯТ	РАЗФАСОВКА	ИНФОРМАЦИЯ ЗА РАЗФАСОВКАТА	ПАЛЕТ
12.10022.02	Сив	Торба 25 кг	60 торби / палет	1 500 кг
12.10022.08	Червен	Торба 25 кг	60 торби / палет	1 500 кг
12.10022.09	Зелен	Торба 25 кг	60 торби / палет	1 500 кг
12.10022.12	НОВО Светлобежов	Торба 25 кг	60 торби/ палет	1,500 кг
12.021-610	НОВО Охра	Торба 25 кг	60 торби/ палет	1,500 кг
12.10022.10	НОВО Светлокафяв	Торба 25 кг	60 торби/ палет	1,500 кг
12.10022.1 1	НОВО Белезникав	Торба 25 кг	60 торби/ палет	1,500 кг



QUARTZ SAND INDUSTRIAL (кварцов пясък – промишлен)

КРАТКО ОПИСАНИЕ И ПРИЛОЖЕНИЯ

Специална смес от кварцов пясък за сухо нанасяне като втвърдител за промишлени подове. Приблизително съотношение за смесване с цимент 1:1.

ИНФОРМАЦИЯ ЗА РАЗХОДНАТА НОРМА

Приблизителен разход на циментовата смес за сухо нанасяне 2 - 4 кг/м².

КОД	ЦВЯТ	РАЗФАСОВКА	ИНФОРМАЦИЯ ЗА РАЗФАСОВКАТА	ПАЛЕТ
12.00022.26	Белезникав	Торба 25 кг	60 торби / палет	1 500 кг

СТАБИЛИЗАТОРИ ЗА АСФАЛТОВИ МЕМБРАНИ И БИТУМНИ ПЛОСКОСТИ



PENESCOAT™ STABILIZER

КРАТКО ОПИСАНИЕ И ПРИЛОЖЕНИЯ

Дишащ прозрачен стабилизатор за асфалтови мембрани, плочки и мозайки. Икономичен.

ИНФОРМАЦИЯ ЗА РАЗХОДНАТА НОРМА

Разреден с вода, в съотношение 1:1. 1 кг неразредена дисперсия осигурява покриване на 6 - 7 м² от общата повърхност.

КОД	ЦВЯТ	РАЗФАСОВКА	ИНФОРМАЦИЯ ЗА РАЗФАСОВКАТА	ПАЛЕТ
11.501011	Бял	Туба 5 кг	56 туби / палет	280 кг
11.501010	Бял	Туба 20 кг	30 туби / палет	600 кг

ЦИМЕНТОВИ ХИДРОИЗОЛАЦИОННИ И РЕМОНТНИ СИСТЕМИ С ПОЛИМЕРНИ МРЕЖИ ОТ ФИБРО-СТЪКЛО



PENETRON® SEAL COAT™

КРАТКО ОПИСАНИЕ И ПРИЛОЖЕНИЯ

Хидроизолационна полимерно-модифицирана циментова покривна замазка. Нанася се в зависимост от конкретните изисквания, като: а) уплътнител на порите на бетона, след смесване на всяка торба само с ~5.7-6.0 кг вода или за подобряване на адхезивните свойства при смесване с 4 кг вода и 2 кг от подобрителя на адхезивните свойства PENETRON® ACRYLIC BONDCRETE™.

б) гъвкава двукомпонентна система чрез смесване с 2-3 кг вода и 4 кг PENECRYL™ ELASTIC. Може да се прилага върху бетонни повърхности, замазки, тухли или естествен камък със средни трафик-изисквания и необходимост от уплътняване на капилярните канали.

в) хидроизолационна еластична система, устойчива на ултравиолетови лъчи и външни въздействия, която се получава при смесване само с 12 кг PENECRYL™ ELASTIC. Прилага се, както е описано по-горе, но върху повърхности с по-високи трафик-изисквания.

ИНФОРМАЦИЯ ЗА РАЗХОДНАТА НОРМА

По принцип разходната норма на системата е 2,5-3,0 кг/м² общо за двата слоя, без да се смята водата.

а) 1 торба PENETRON® SEALCOAT™, като уплътнител за пори (само с вода) е достатъчна за ~9 м², а за повишаване на адхезионните свойства – 1 торба PENETRON® SEALCOAT™ смесена с 4 кг вода и ~2 кг PENETRON® ACRYLIC BONDCRETE™ е достатъчна за общо 10 м².

б) 1 торба PENETRON® SEALCOAT™ смесена с 2-3 кг вода и 4 кг PENECRYL™ ELASTIC е достатъчна за общо 10.5 м², като гъвкава система.

в) 1 торба PENETRON® SEALCOAT™ смесена само с 12 кг PENECRYL™ ELASTIC е достатъчна за ~ 14 м², като гъвкава система.

КОД	ЦВЯТ	РАЗФАСОВКА	ИНФОРМАЦИЯ ЗА РАЗФАСОВКАТА	ПАЛЕТ
10.00006	Сив	Торба 22.70 кг	48 торби / палет	1 089.64 кг
10.00009	Бял	Торба 22.70 кг	48 торби / палет	1 089.64 кг



PENECRYL™ ELASTIC

КРАТКО ОПИСАНИЕ И ПРИЛОЖЕНИЯ

Стиреново-акрилна кополимерна емулсия с 57% концентрация на твърди частици, която осигурява еластичност на замазките. Компонент, който подобрява еластичността и химическата устойчивост на PENETRON® SEALCOAT™. Може да се прилага самостоятелно или след смесване с вода в теглово съотношение от 1:1 до 1:3. Може да се използва при контакт с питейна вода.

ИНФОРМАЦИЯ ЗА РАЗХОДНАТА НОРМА

За системата SEALCOAT™, с една торба се ползват 2, 4 или 12 кг емулсия. Като пластификатор за замазка, обикновено се добавят 3-8% от теглото на цимента (1.5-4.0 кг за 50 кг торба цимент).

КОД	ЦВЯТ	РАЗФАСОВКА	ИНФОРМАЦИЯ ЗА РАЗФАСОВКАТА	ПАЛЕТ
11.282071	Бял	Туба 4 кг	56 туби / палет	224 кг
11.437150	Бял	Туба 12 кг	40 туби / палет	480 кг



PENETRON® ACRYLIC BONDCRETE™

КРАТКО ОПИСАНИЕ И ПРИЛОЖЕНИЯ

Емулсия на акрилна основа, предназначена за подобряване адхезионните свойства на замазки и бетон, използвана като добавка (при разреждане 1:1-1:2 с вода) или като грунд (самостоятелно или в съотношение 1:1 с вода). Внимание: при използване, като адхезионен грунд материалът трябва да се остави да изсъхне добре. Отворено време за слепване ~2 седмици. Използва се и като компонент за системата SEALCOAT™.

ИНФОРМАЦИЯ ЗА РАЗХОДНАТА НОРМА

Като адхезионен материал (лепило) между стара и нова замазка или бетон - 3.8 л кофа покрива 18-22 м². **Внимание:** добра подготовка на основата. Като добавка за подобряване на адхезивните свойства в системата SEALCOAT™, разходната норма на продукта е ~2 кг за 1 торба (3,8 л кофа ~4 кг).

КОД	ЦВЯТ	РАЗФАСОВКА	ИНФОРМАЦИЯ ЗА РАЗФАСОВКАТА	ПАЛЕТ
10.11002	Бял	Туба 3.8 л	4 туби / кашон	100 кофи / ~400 кг



PENETRON® WATERPLUG RAPID

КРАТКО ОПИСАНИЕ И ПРИЛОЖЕНИЯ

Готова бързо свързваща и втвърдяваща замазка, предназначена за бързо ремонтване на бетон, подложен на хидростатично налягане, активни течове или в подводни условия. Съвместим с обичайните хидроизолационни системи, като системата SEALCOAT™. Изисква добавяне на съвсем малко количество вода при смесване. Оформете малки количества с консистенция на кит, като винаги носите гумени ръкавици.

ИНФОРМАЦИЯ ЗА РАЗХОДНАТА НОРМА

Разходната норма за запълване на кухини е ~1,5 кг/л.

КОД	ЦВЯТ	РАЗФАСОВКА	ИНФОРМАЦИЯ ЗА РАЗФАСОВКАТА	ПАЛЕТ
10.30002	Сив	Кофа 4.75 кг	132 кофи / палет	627 кг
10.20005	Сив	Кофа 25 кг	33 кофи / палет	825 кг



PENETRON® MULTI PATCH

КРАТКО ОПИСАНИЕ И ПРИЛОЖЕНИЯ

Еднокомпонентна, неслягаща циментова замазка със синтетични влакна и добавки от специално модифициран полимер за ремонт на бетон, fugи на стени от естествен камък, и т. н., до 4-5 см. Съвместима с ремонтни варианти на обичайните хидроизолационни системи, като системата SEALCOAT™. Смесва се само с 3.1-3.4 кг вода.

ИНФОРМАЦИЯ ЗА РАЗХОДНАТА НОРМА

При ремонтни дейности разходната норма за запълване на кухини е ~2.0 кг/л, т. е. 1 торба запълва кухини с обем приблизително 12.5 л.

КОД	ЦВЯТ	РАЗФАСОВКА	ИНФОРМАЦИЯ ЗА РАЗФАСОВКАТА	ПАЛЕТ
12.021-094	Сив	Торба 25 кг	60 торби / палет	1 500 кг
12.021-371	Бял	Торба 25 кг	60 торби / палет	1 500 кг



МРЕЖА ОТ ФИБРОСТЪКЛО

КРАТКО ОПИСАНИЕ И ПРИЛОЖЕНИЯ

Мрежа от фибростъкло 125 г/м², размер на отворите 5x5 мм, за армиране на замазки. Устойчива на основи. Използва се за армиране в хидроизолационната система SEALCOAT™, за ремонт или декоративни замазки (PENETRON® MULTI PATCH и PENETRON® TOP FINISH FINE или еквивалентни продукти), както и покрития, гипскартон и циментови панели.

ИНФОРМАЦИЯ ЗА РАЗХОДНАТА НОРМА

Обикновено се използва като армиращ слой между слоевете замазка. Ролка 1x50 м = 50 м².

КОД	ЦВЯТ	РАЗФАСОВКА	ИНФОРМАЦИЯ ЗА РАЗФАСОВКАТА	ПАЛЕТ
18.00001	Бял	Ролка 1 x 50 м	30 ролки / палет	1 500 м ² /195 кг

УПЛЪТНИТЕЛНИ/ИНЖЕКЦИОННИ ХИДРОИЗОЛАЦИОННИ И ФУГИРАЩИ СИСТЕМИ



PENETRON® INJECT™ Комплект (А+В)

КРАТКО ОПИСАНИЕ И ПРИЛОЖЕНИЯ

Нова технология двукомпонентна цялостна кристална хидроизолационна система за инжектиране в пукнатини. Прилагане чрез циментова инжекционна помпа. Подходящ за постоянна хидроизолация и ремонтване на пукнатини в бетона в мазета, тунели, резервоари, басейни, мостове, канализационни резервоари, изкуствени канали, конструктивни фуги и т.н. Хомогенизиране: В 9 или 10 л вода добавете 2 или 1 л течност FL (компонент Б), а след това и прахообразния компонент Р - 25 кг (компонент А) за отворено време съответно 2 или до 1 час.

ИНФОРМАЦИЯ ЗА РАЗХОДНАТА НОРМА

Двете съотношение на смесване определят съответно по-голямо или по-малко отворено време. Следователно кофа с 2 л течен FL, може да се използва за 2 опаковки по 25 кг прахообразен компонент Р. За подобряване на обработваемостта, може да се добави допълнително 0.5-1 л вода. Така се постига затваряне и на по-малки пукнатини. Всеки комплект може да затвори приблизително 20-22 л кухини.

КОД	ЦВЯТ	РАЗФАСОВКА	ИНФОРМАЦИЯ ЗА РАЗФАСОВКАТА	ПАЛЕТ
10.21001	Сив	Компонент Б прахообразен Р - кофа 25 кг	33 комплекта кофи / палет	~ 900 кг
10.21002	Жълтеникав	Компонент А течен FL - туба 2 л	33 комплекта туби / палет	~ 900 кг



PENETRON® GROUT INJECT

КРАТКО ОПИСАНИЕ И ПРИЛОЖЕНИЯ

Циментов разтвор, с много добра изпомпваемост, замонолитващ – циментов разтвор за ремонти на бетон (с торкрет машина или чрез изливане), анкерирани или запълване на кухини в зидария и други подобни ремонтни дейности. Компонентите на продукта, с много малък размер на частиците, дават възможност за проникване в капилари и пукнатини с размер до 0.4 мм, уплътняване и увеличаване якостта на ремонтирания участък.

ИНФОРМАЦИЯ ЗА РАЗХОДНАТА НОРМА

Приблизителната разходна норма на PENETRON® GROUT INJECT е около 18–20 л за 1 торба 25 кг.

КОД	ЦВЯТ	РАЗФАСОВКА	ИНФОРМАЦИЯ ЗА РАЗФАСОВКАТА	ПАЛЕТ
12.01001	Сив	Торба 25 кг	60 торби / палет	1 500 кг

PENETRON® INJECTION FOAM (F) Комплект (А+В)

НОВ
ПРОДУКТ



КРАТКО ОПИСАНИЕ И ПРИЛОЖЕНИЯ

PENETRON® INJECTION FOAM (F) е бързодействаща реагираща с вода полиуретанова инжекционна пяна, без разтворители. Когато PENETRON® INJECTION FOAM (F) взаимодейства с вода, продуктът образува плътна, гъвкава фина пяна, която спира временно водни течове. PENETRON® INJECTION FOAM (F) може да се използва за уплътняване на пукнатини, кухини и фуги в бетонни конструкции, както в естествен и изкуствен камък. За постигане на трайно уплътняване трябва да се използва PENETRON® INJECTION RESIN (SR).

ИНФОРМАЦИЯ ЗА РАЗХОДНАТА НОРМА

1 л от PENETRON® INJECTIONFOAM (F) произвежда приблизително 15-20 пъти по-голяма пяна (некомпресирана).

КОД	ЦВЯТ	РАЗФАСОВКА	ИНФОРМАЦИЯ ЗА РАЗФАСОВКАТА	ПАЛЕТ
10.40100	Кафяв	Компонент А = 19 л	2 кофи комплект (А+В) 19+1.54 = 20,54 л	-
10.40101	Прозрачен	Компонент В = 1,54 л	2 кофи комплект (А+В) 19+1.54 = 20,54 л	-



PENETRON® INJECTION RESIN (SR) Комплект (A+B)

НОВ
ПРОДУКТ

КРАТКО ОПИСАНИЕ И ПРИЛОЖЕНИЯ

PENETRON® INJECTION RESIN (SR) е двукомпонентна, нисковискозна, еластична инжекционна смола без фталат и разтворители, която е предназначена за трайно уплътняване на влажни и сухи пукнатини, като формира водоуплътна система. PENETRON® INJECTION RESIN (SR) може да се използва директно за трайно уплътняване на пукнатини, кухини и фуги в бетонни конструкции, зидария, естествен и изкуствен камък. При наличие на течове в конструкцията, се препоръчва предварително инжектиране на PENETRON® INJECTION FOAM (F), последвано от PENETRON® INJECTION RESIN (SR), за осигуряване на трайна водоуплътност.

ИНФОРМАЦИЯ ЗА РАЗХОДНАТА НОРМА

За всеки 15 кг PENETRON® INJECTION FOAM (F), са необходими приблизително 5 кг PENETRON® INJECTION RESIN (SR).

КОД	ЦВЯТ	РАЗФАСОВКА	ИНФОРМАЦИЯ ЗА РАЗФАСОВКАТА	ПАЛЕТ
10.40200	Прозрачен	Компонент А = 19 л	2 кофи комплект (A+B) 19+8 = 27 л	-
10.40202	Кафяв	Компонент В = 8 л	2 кофи комплект (A+B) 19+8 = 27 л	-



PENETRON® PUMP FLUSH

НОВ
ПРОДУКТ

КРАТКО ОПИСАНИЕ И ПРИЛОЖЕНИЯ

PENETRON® PUMP FLUSH се използва за защита и почистване на оборудването, използвано за PENETRON® INJECTION FOAM (F) и PENETRON® INJECTION RESIN. Може да се използва и като почистващ препарат с общо приложение.

ИНФОРМАЦИЯ ЗА РАЗХОДНАТА НОРМА

PENETRON® PUMP FLUSH се използва преди и след нанасяне на PENETRON® INJECTION (FOAM & RESIN). PENETRON® PUMP FLUSH не е особено подходящ за продукти, на основата на полиуретан и епоксидна смола.

КОД	ЦВЯТ	РАЗФАСОВКА	ИНФОРМАЦИЯ ЗА РАЗФАСОВКАТА	ПАЛЕТ
10.50100	Прозрачен	Кутия 3,8 л	100 кутии / палет	~400 кг

ВОДОНАБЪБВАЩИ СИСТЕМИ (ЛЕНТИ) ЗА КОНСТРУКТИВНИ ФУГИ



PENEVAR™ SW 45 RAPID TYPE A

КРАТКО ОПИСАНИЕ И ПРИЛОЖЕНИЯ

Бързо набъбваща при наличие на вода уплътняваща лента. За монтаж, използвайте залепващ грунд PENEVAR™ ГРУНД. Важно: защитете от вода и дъжд до момента на изливане на бетона. Размер на ролката: 19 мм x 25 мм x 5 м.

ИНФОРМАЦИЯ ЗА РАЗХОДНАТА НОРМА

Изчисляване в линейни метри.

КОД	ЦВЯТ	РАЗФАСОВКА	ИНФОРМАЦИЯ ЗА РАЗФАСОВКАТА	ПАЛЕТ
10.10001	Черен	Ролка 5 м	6 ролки / кашон = 30 м	20 кашона / ~ 420 кг



PENEVAR™ SW 45 RAPID TYPE B

КРАТКО ОПИСАНИЕ И ПРИЛОЖЕНИЯ

Бързо набъбваща при наличие на вода уплътняваща лента. За монтаж използвайте залепващ грунд PENEVAR ГРУНД. Важно: защитете от вода и дъжд до момента на изливане на бетона. Размер на ролката: 9 мм x 25 мм x 4 м.

ИНФОРМАЦИЯ ЗА РАЗХОДНАТА НОРМА

Изчисляване в линейни метри.

КОД	ЦВЯТ	РАЗФАСОВКА	ИНФОРМАЦИЯ ЗА РАЗФАСОВКАТА	ПАЛЕТ
10.10002	Черен	Ролка 4 м	6 ролки / кашон = 24 м	35 кашона / ~ 335 кг



PENEBAR™ SW 55 тип А

КРАТКО ОПИСАНИЕ И ПРИЛОЖЕНИЯ

Водонабъбваща уплътняваща лента с бавно, контролирано набъбване. Подходяща за използване при висока влажност и по време на дъжд. За монтаж използвайте залепващ грунд PENEBAR ГРУНД или пирони за зидария при много висока влажност. Размер на ролката: 19 мм x 25 мм x 5 м.

ИНФОРМАЦИЯ ЗА РАЗХОДНАТА НОРМА

Изчисляване в линейни метри.

КОД	ЦВЯТ	РАЗФАСОВКА	ИНФОРМАЦИЯ ЗА РАЗФАСОВКАТА	ПАЛЕТ
10.10003	Черен	Ролка 5 м	6 ролки / кашон = 30 м	20 кашона / ~ 420 кг



PENEBAR™ SW 55 тип В

КРАТКО ОПИСАНИЕ И ПРИЛОЖЕНИЯ

Водонабъбваща уплътняваща лента с бавно, контролирано набъбване. Подходяща за използване при висока влажност и по време на дъжд. За монтаж използвайте залепващ грунд PENEBAR™ ГРУНД или пирони за зидария при много висока влажност. Размер на ролката: 9 мм x 25 мм x 4 м.

ИНФОРМАЦИЯ ЗА РАЗХОДНАТА НОРМА

Изчисляване в линейни метри.

КОД	ЦВЯТ	РАЗФАСОВКА	ИНФОРМАЦИЯ ЗА РАЗФАСОВКАТА	ПАЛЕТ
10.10004	Черен	Ролка 4 м	6 ролки / кашон = 24 м	35 кашона / ~ 335 кг



PENEBAR™ PRIMER

КРАТКО ОПИСАНИЕ И ПРИЛОЖЕНИЯ

Грунд за водонабъбваща лента. Стабилизира основата и предотвратява проникване на влага до PENEBAR™ SW. Важно: материалът трябва да изсъхне добре преди монтажа на PENEBAR™ SW. При особено висока влажност на основата използвайте пирони за зидария.

ИНФОРМАЦИЯ ЗА РАЗХОДНАТА НОРМА

Приблизителни данни: 1 л грунд покрива 60 линейни метра или съответно 0,75 л кофа за 40-48 м и 3.80 л кофа за 200-240 м.

КОД	ЦВЯТ	РАЗФАСОВКА	ИНФОРМАЦИЯ ЗА РАЗФАСОВКАТА	ПАЛЕТ
10.11005	Оранжев	Кутия 0.75 л	16 кутии / кашон	-
10.11001	Оранжев	Кофа 3.80 л	4 кофи / кашон	-

ПОДОБРЯВАЩИ ДОБАВКИ ЗА ЗАМАЗКИ И ГРУНДОВЕ



PENETRON® LATEX

КРАТКО ОПИСАНИЕ И ПРИЛОЖЕНИЯ

Латексова (SBR), подобряваща характеристиките течна добавка с 48.5% концентрация на твърди частици за замазки и залепващи покрития. Подобрява адхезивните свойства и осигурява гъвкавост, като намалява абсорбционната способност на бетоновите смеси. Добавя се при смесването с вода.

ИНФОРМАЦИЯ ЗА РАЗХОДНАТА НОРМА

Приблизително 5-10% от масата на цимента (2.5-5 кг за 50 кг торба цимент) или в съотношение от 1:1 до 1:4 с добавяната вода, в зависимост от конкретната употреба. Напр. за свързващ слой (пръскано покритие) 1:2, за шпакловки 1:3 - 1:4, ремонтни замазки 1:2 - 1:3 воден разтвор.

КОД	ЦВЯТ	РАЗФАСОВКА	ИНФОРМАЦИЯ ЗА РАЗФАСОВКАТА	ПАЛЕТ
11.169241	Бял	Туба 5 кг	56 туби / палет	280 кг
11.169240	Бял	Туба 20 кг	30 туби / палет	600 кг
11.169242	Бял	Резервоар 1 000 кг	-	1 000 кг



PENECRYL™ ELASTIC

КРАТКО ОПИСАНИЕ И ПРИЛОЖЕНИЯ

Стиреново-акрилна кополимерна емулсия с 57% концентрация на твърди частици, която осигурява еластичност на замазките. Компонент, който подобрява еластичността и химическата устойчивост на PENETRON® SEALCOAT. Може да се прилага самостоятелно или след смесване с вода в съотношение на масите от 1:1 до 1:3. Може да се използва при контакт с питейна вода.

ИНФОРМАЦИЯ ЗА РАЗХОДНАТА НОРМА

За системата SEALCOAT™ се използва 2, 4 или 12 кг емулсия за всяка торба. Като пластификатор на замазка обикновено се използва 3-8% от масата на цимента (1.5-4.0 кг за 50 кг торба цимент).

КОД	ЦВЯТ	РАЗФАСОВКА	ИНФОРМАЦИЯ ЗА РАЗФАСОВКАТА	ПАЛЕТ
11.282071	Бял	Туба 4 кг	56 туби / палет	224 кг
11.437150	Бял	Туба 12 кг	40 туби / палет	480 кг



PENETRON® ACRYLIC BONDCRETE™

КРАТКО ОПИСАНИЕ И ПРИЛОЖЕНИЯ

Акрилатна емулсия за подобряване адхезивните свойства на замазки и бетон, като продуктът се използва под формата на добавка (разреждане с вода в съотношение 1:1-1:2) или като грунд (самостоятелно или разреден с вода в съотношение 1:1). Внимание: при използване като адхезионен грунд, материалът трябва да се остави да изсъхне добре. Отворено време за слепване ~2 седмици. Използва се и като подобрител в системата SEALCOAT™.

ИНФОРМАЦИЯ ЗА РАЗХОДНАТА НОРМА

Като грундиращ материал между стара и нова замазка или бетон, 3.8 л кофа покрива 18-22 м².

Внимание: добра подготовка на основата. Като добавка за подобряване на адхезивните свойства в системата SEALCOAT™ се използва 2 кг за 1 торба (3,8 л кофа ~4 кг).

КОД	ЦВЯТ	РАЗФАСОВКА	ИНФОРМАЦИЯ ЗА РАЗФАСОВКАТА	ПАЛЕТ
10.11002	Бял	Туба 3.8 л	4 туби / кашон	100 туби / ~ 400 кг



PRIMER (ГРУНД) STX 100

КРАТКО ОПИСАНИЕ И ПРИЛОЖЕНИЯ

Грунд на акрилна основа за подобряване адхезивните свойства при абсорбираща и неабсорбираща основа. За абсорбиращи основи: Два слоя, разтворени във вода, в съотношение съответно 1: 3 и 1: 1. При нормална основа (напр. бетон): един слой, разтворен във вода, в съотношение 1:1. При неабсорбираща основа (напр. плочки, метал, епоксидни материали): един слой, неразтворен. Всеки слой трябва да изсъхне добре. Отворено време за адхезиране ~ 24 часа. Подходящ, като грунд за саморазливни замазки, като INDUSTRIAL TOPPING SL, STANDARD UNDERLAYMENT SL и т.н.

ИНФОРМАЦИЯ ЗА РАЗХОДНАТА НОРМА

Приблизителни данни: 18 - 22 м² за 1 кофа от 3.8 л. Внимание: добра подготовка на повърхността.

КОД	ЦВЯТ	РАЗФАСОВКА	ИНФОРМАЦИЯ ЗА РАЗФАСОВКАТА	ПАЛЕТ
10.11006	Син	Туба 3.8 л	4 туби / кашон	100 туби / ~ 400 кг

ПОЛИМЕРНО МОДИФИЦИРАНИ РЕМОНТНИ ЗАМАЗКИ



PENETRON® V/O PATCH

КРАТКО ОПИСАНИЕ И ПРИЛОЖЕНИЯ

Еднокомпонентен полимерно-модифициран неслягащ циментов бързосъхнещ състав с мигриращи в дълбочина инхибитори на корозия. Бързо съхнещо гладко покритие при максимална дебелина до 50 мм за всеки слой. Идеален за ремонт на вертикално или високо разположени бетонни конструкции. Хомогенизиране: 1 торба в 2.8-3.8 л вода или 1 кофа от 4.75 кг в 0.6-0.8 л вода (работете с малки количества, поради ограниченото време за нанасяне ~15 мин.). При нанасяне на PENETRON® V/O PATCH като адхезионен слой и антикорозионна защита, при приготвянето е необходимо използване на повече вода, за получаване на суспензия, позволяваща нанасяне с четка.

ИНФОРМАЦИЯ ЗА РАЗХОДНАТА НОРМА

1 торба е достатъчна за запълване на фуги и кухини с обем приблизително 12.8 л. При ремонтни работи разходната норма при запълване е ~ 18 кг/м² за дебелина 1 см. При прилагане с дебелина над 5 см, добавете ~ 7 кг/торба кварцови инертни материали QUARTZ SAND MIX (смес от кварцов пясък) 1.5-8.0 мм за запълване на ~ 16 л. Малкият контейнер (4.75 кг) покрива обем от около 2.70 л. Като адхезионен слой и антикорозионна защита с покритие, разходната норма е 1.5-2.0 кг/м².

КОД	ЦВЯТ	РАЗФАСОВКА	ИНФОРМАЦИЯ ЗА РАЗФАСОВКАТА	ПАЛЕТ
10.30001	Сив	Кофа 4.75 кг	132 кофи / палет	627 кг
10.20003	Сив	Торба 22.70 кг	48 торби / палет	1 089.60 кг



PENETRON® ACRYLIC PATCH

КРАТКО ОПИСАНИЕ И ПРИЛОЖЕНИЯ

Еднокомпонентен, полимерно-модифициран ремонтен състав за приложения, при които се изисква повишена гъвкавост, добра устойчивост на химически въздействия, завършен вид и относително бързо нарастване на якостта. Идеален за ремонти на бетонни елементи, стълби, парапети, тръби, балкони, рампи, подове и т. н. Хомогенизиране: 1 торба в 4.7-5.0 л вода.

ИНФОРМАЦИЯ ЗА РАЗХОДНАТА НОРМА

1 торба запълва ~ 12 л. Разходната норма за запълване на кухини е ~ 1,9 кг/л или 19 кг/м² за 1 см от дебелината на ремонтния слой. При дебелина над 5 см добавете до 5.5 кг/торба QUARTZ SAND MIX (смес от кварцов пясък) 1.5-8.0 мм (достатъчно за запълване на ~14.5 л).

КОД	ЦВЯТ	РАЗФАСОВКА	ИНФОРМАЦИЯ ЗА РАЗФАСОВКАТА	ПАЛЕТ
10.20004	Сив	Торба 22.70 кг	48 торби / палет	1,089.60 кг



PENETRON® MULTI PATCH

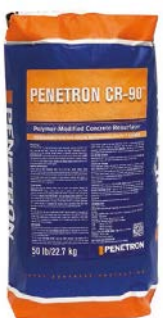
КРАТКО ОПИСАНИЕ И ПРИЛОЖЕНИЯ

Еднокомпонентен неслягащ циментов състав със синтетични нишки и добавки от специално модифициран полимер за ремонт на бетон, fugи на стени от естествен камък, и т.н., до 4-5 см. Съвместима с ремонтни варианти на обичайните хидроизолационни системи, като системата SEALCOAT™. Смесва се само с 3.1-3.4 кг вода.

ИНФОРМАЦИЯ ЗА РАЗХОДНАТА НОРМА

При ремонтни дейности, разходната норма за запълване на кухини е 2.0 кг/л, т. е. 1 торба запълва кухини с обем приблизително 12.5 л.

КОД	ЦВЯТ	РАЗФАСОВКА	ИНФОРМАЦИЯ ЗА РАЗФАСОВКАТА	ПАЛЕТ
12.021-094	Сив	Торба 25 кг	60 торби / палет	1 500 кг
12.021-371	Бял	Торба 25 кг	60 торби / палет	1 500 кг



PENETRON® CR-90™

КРАТКО ОПИСАНИЕ И ПРИЛОЖЕНИЯ

Еднокомпонентна полимерно-модифицирана ремонтна замазка по нова технология (заменя PENETRON® DRESSCRETE) за завършващ слой от скосени ръбове до максимална дебелина 13 мм с понижено абсорбиране на вода. Подходяща за вертикални и хоризонтални бетонни повърхности като стени, фасади, стълби, коридори и подове или дори в зоните около басейни. Върху обработената повърхност може да се ходи след приблизително 2-3 часа. Отлична адхезия към добре овлажнена повърхност, дори и без използване на грунд. Хомогенизиране: 1 торба от 22.68 кг, в 3.8-5.2 л вода.

ИНФОРМАЦИЯ ЗА РАЗХОДНАТА НОРМА

Разходната норма за 1 мм дебелина на ремонтния слой е приблизително ~1.6 кг/м² т.е. 22.68 кг торба покрива ~15 м² с дебелина на слоя 1 мм.

КОД	ЦВЯТ	РАЗФАСОВКА	ИНФОРМАЦИЯ ЗА РАЗФАСОВКАТА	ПАЛЕТ
10.20007	Сив	Торба 22.70 кг	48 торби / палет	1 089.60 кг
10.20008	Бял	Торба 22.70 кг	48 торби / палет	1 089.60 кг



PENETRON® GROUT

КРАТКО ОПИСАНИЕ И ПРИЛОЖЕНИЯ

Еднокомпонентна некородираща изливна замазка с контролирано набъбване за замонолитване, запълване и ремонт на бетон. Подходяща за ремонти и промишлени приложения при статични товари, като греди и анкериране на машини и т.н. Широк диапазон на течливост и много висока якост при стабилно набъбване. Хомогенизиране: 1 торба в 3.3-4.3 л вода (торба 22.68 кг) или в 3.6-4.8 л вода (торба 25.00 кг).

ИНФОРМАЦИЯ ЗА РАЗХОДНАТА НОРМА

При ремонтни работи 1 торба запълва кухини с обем приблизително 11-11.8 л. При нанасяне на слой с дебелина над 7.5 см или при общ обем над 25 л, добавете до 50% от теглото QUARTZ SAND MIX (смес от кварцов пясък) 1.5-8.0 мм в зависимост от увеличаването на обема за запълване.

КОД	ЦВЯТ	РАЗФАСОВКА	ИНФОРМАЦИЯ ЗА РАЗФАСОВКАТА	ПАЛЕТ
12.01000	Сив	Торба 25 кг	60 торби / палет	1 500 кг



PENETRON® GROUT INJECT

КРАТКО ОПИСАНИЕ И ПРИЛОЖЕНИЯ

Циментов разтвор, с много добра изпомпваемост, замонолитващ – циментов разтвор за ремонти на бетон (с торкрет машина или чрез изливане), анкерирани или запълване на кухини в зидария и други подобни ремонтни дейности. Компонентите на продукта, с много малък размер на частиците, дават възможност за проникване в капилляри и пукнатини с размер до 0.4 мм, уплътняване и увеличаване якостта на ремонтирания участък.

ИНФОРМАЦИЯ ЗА РАЗХОДНАТА НОРМА

Приблизителната разходна норма на PENETRON® GROUT INJECT е около 18–20 л за 1 торба 25 кг.

КОД	ЦВЯТ	РАЗФАСОВКА	ИНФОРМАЦИЯ ЗА РАЗФАСОВКАТА	ПАЛЕТ
12.01001	Сив	Торба 25 кг	60 торби / палет	1 500 кг



PENETRON® GROUT FLOOR

КРАТКО ОПИСАНИЕ И ПРИЛОЖЕНИЯ

Еднокомпонентна саморазливна и самонивелираща се замазка на циментова основа с висока якост за финална повърхност на подове, подложени на механично натоварване. Съвместима с адхезионните грундове в зависимост от абсорбционните характеристики на основата.

ИНФОРМАЦИЯ ЗА РАЗХОДНАТА НОРМА

Разходната норма варира в диапазона 1.9 - 2.0 кг/м²/мм дебелина. Нанася се с дебелина между 6 мм до 30 мм, без добавяне на инертни материали.

КОД	ЦВЯТ	РАЗФАСОВКА	ИНФОРМАЦИЯ ЗА РАЗФАСОВКАТА	ПАЛЕТ
12.021-342	Сив	Торба 25 кг	60 торби / палет	1 500 кг



PENETRON® QUICK PATCH

КРАТКО ОПИСАНИЕ И ПРИЛОЖЕНИЯ

Еднокомпонентна полимерно-модифицирана замазка – разтвор с много висока якост за бърз ремонт на индустриални бетонни настилки. При дебелина до 50 мм или по-големи, с кварц – QUARTZ SAND MIX (смес от кварцов пясък) (~11.3 кг/торба). Хомогенизиране: 1 торба се смесва с 3.1 л вода.

ИНФОРМАЦИЯ ЗА РАЗХОДНАТА НОРМА

Приблизителната разходна норма (без добавяне на кварцов пясък) е: ~1.9 кг/м² за 1 мм дебелина или 1 торба за запълване на 12 л. При добавяне на кварцов пясък, разходната норма на продукта намалява пропорционално.

КОД	ЦВЯТ	РАЗФАСОВКА	ИНФОРМАЦИЯ ЗА РАЗФАСОВКАТА	ПАЛЕТ
10.20006	Сив	Торба 22.70 кг	48 торби / палет	1 089.60 кг

ДЕКОРАТИВНА ЦИМЕНТОВА ФИНИШНА СИСТЕМА



PENETRON® ACRYLIC BONDCRETE™

КРАТКО ОПИСАНИЕ И ПРИЛОЖЕНИЯ

Акрилатна емулсия за подобряване адхезионните свойства на замазки и бетон, като продуктът се използва под формата на добавка (разреждане с вода в съотношение 1:1-1:2) или като грунд (самостоятелно или при разреждане с вода в съотношение 1:1). Внимание: при използване като адхезионен грунд, материалът трябва да се е свързал и втвърдил добре. Отворено време за адхезиране ~ 2 седмици. Използва се и като подобрител в системата SEALCOAT™.

ИНФОРМАЦИЯ ЗА РАЗХОДНАТА НОРМА

Като слепващ материал между стара и нова замазка или бетон, 3.8 л кофа покрива 18-22 м². Внимание: добра подготовка на основата. Като добавка за подобряване на адхезионните свойства в системата SEALCOAT™ се използва 2 кг за торба (3,8 л кофа ~4 кг).

КОД	ЦВЯТ	РАЗФАСОВКА	ИНФОРМАЦИЯ ЗА РАЗФАСОВКАТА	ПАЛЕТ
10.11002	Бял	Туба 3.8 л	4 туби / кашон	100 туби / ~ 400 кг



PRIMER (ГРУНД) STX 100

КРАТКО ОПИСАНИЕ И ПРИЛОЖЕНИЯ

Акрилатен грунд за подобряване адхезионните свойства при абсорбираща и неабсорбираща основа. За абсорбиращи основи: два слоя, разтворени във вода, в съотношение съответно 1:3 и 1:1. При нормална основа (напр. бетон): един слой, разтворен във вода, в съотношение 1:1. При неабсорбираща основа (напр. плочки, метал, епоксидни материали): един слой, неразтворен. Всеки слой трябва да изсъхне добре. Отворено време за залепване ~ 24 часа. Подходящ, като грунд за саморазливни замазки, като INDUSTRIAL TOPPING SL, STANDARD UNDERLAYMENT SL и т. н.

ИНФОРМАЦИЯ ЗА РАЗХОДНАТА НОРМА

Приблизителни данни: 18 - 22 м² за 1 кофа от 3.8 л. Внимание: добра подготовка на повърхността.

КОД	ЦВЯТ	РАЗФАСОВКА	ИНФОРМАЦИЯ ЗА РАЗФАСОВКАТА	ПАЛЕТ
10.11006	Син	Туба 3.8 л	4 туби / кашон	100 туби / ~ 400 кг



PENETRON® MULTI PATCH

КРАТКО ОПИСАНИЕ И ПРИЛОЖЕНИЯ

Еднокомпонентна неслягаща циментова замазка със синтетични нишки и добавки от специални полимерномодифицирани добавки за ремонт на бетон, fugи на стени от естествен камък, и т. н., до 4-5 см. Съвместима с ремонтни варианти на обичайните хидроизолационни системи, като системата SEALCOAT™. Смесва се само с 3.1-3.4 кг вода.

ИНФОРМАЦИЯ ЗА РАЗХОДНАТА НОРМА

При ремонтни дейности, разходната норма за запълване на кухини е ~ 2.0 кг/л, т. е. 1 торба запълва кухини с обем приблизително 12.5 л.

КОД	ЦВЯТ	РАЗФАСОВКА	ИНФОРМАЦИЯ ЗА РАЗФАСОВКАТА	ПАЛЕТ
12.021-094	Сив	Торба 25 кг	60 торби / палет	1 500 кг
12.021-371	Бял	Торба 25 кг	60 торби / палет	1 500 кг



STANDARD UNDERLAYMENT SL

КРАТКО ОПИСАНИЕ И ПРИЛОЖЕНИЯ

Висококачествен екологично чист саморазливен подложен слой за употреба на закрито. Върху обработената повърхност може да се ходи след приблизително 2 часа. Подходяща за залепване на паркет, килими, декоративни циментови завършващи покрития и т.н. Подходяща за използване при дебелина до 50 мм, или по-голяма, с кварц QUARTZ SAND MIX (смес от кварцов пясък) (~7 кг/торба) до 125 мм.

Хомогенизиране: 1 торба за 5.2 л вода (максимум). При дървени или метални повърхности, смесете 0.9 л PENETRON® ACRYLIC BONDCRETE™ с 4.3 л вода.

ИНФОРМАЦИЯ ЗА РАЗХОДНАТА НОРМА

Приблизителната разходна норма (без кварцови инертни материали) е 1.5 - 1.6 кг/м² за 1 мм дебелина. При добавяне на кварцови инертни материали, разходната норма на продукта намалява до 30%.

КОД	ЦВЯТ	РАЗФАСОВКА	ИНФОРМАЦИЯ ЗА РАЗФАСОВКАТА	ПАЛЕТ
10.12006	Сив	Торба 22.70 кг	48 торби / палет	1 089.60 кг



PENETRON® TOP FINISH FINE

КРАТКО ОПИСАНИЕ И ПРИЛОЖЕНИЯ

PENETRON® TOP FINISH FINE е финашна циментова замазка с фини кварцови инертни материали и полимерни добавки, които осигуряват повишена механична устойчивост и отлична адхезия към основата. PENETRON® TOP FINISH FINE е отличен избор при помещения на открито и закрито, както и за зони с вариращи параметри на основата. Предлага се в различни цветове, за да отговори на нуждите и изискванията на конкретните приложения. В комбинация с подходящи адхезионни грундове, в зависимост от абсорбционните характеристики на основата, продуктът може да бъде армиран с мрежа от фибростъкло, като върху него мога да бъдат нанасяни защитни лакове (Повече информация може да намерите в документа с технически данни за продукта).

ИНФОРМАЦИЯ ЗА РАЗХОДНАТА НОРМА

Разходната норма на завършващата циментова замазка PENETRON® TOP FINISH FINE е 1.6 кг/м²/мм. Препоръчителната дебелина за нанасяне е 3 мм. Материалът може да бъде нанасян с дебелина между 2 мм и 10 мм. Използването на мрежа от фибростъкло се очаква да увеличи разходната норма и дебелината на нанасяне на PENETRON® TOP FINISH FINE.

КОД	ЦВЯТ	РАЗФАСОВКА	ИНФОРМАЦИЯ ЗА РАЗФАСОВКАТА	ПАЛЕТ
12.021-414	Бял	Торба 25 кг	60 торби / палет	1 500 кг
12.021-091	Светло бежов	Торба 25 кг	60 торби / палет	1 500 кг
12.021-422	Светло сив	Торба 25 кг	60 торби / палет	1 500 кг
12.021-413	Наситено сив	Торба 25 кг	60 торби / палет	1 500 кг
12.021-374	Тъмно сив	Торба 25 кг	60 торби / палет	1 500 кг



МРЕЖА ОТ ФИБРОСТЪКЛО

КРАТКО ОПИСАНИЕ И ПРИЛОЖЕНИЯ

Мрежа от фибростъкло 125 г/м² размер на отворите 5x5 мм за армиране на замазка. Устойчива на основи. Използва се за армиране в хидроизолационната система SEALCOAT™, за ремонт или декоративни замазки (PENETRON® MULTI PATCH и PENETRON® TOP FINISH FINE или еквивалентни продукти), както и покрития, гипскартон и циментови панели.

ИНФОРМАЦИЯ ЗА РАЗХОДНАТА НОРМА

Обикновено се използва като армиращ слой между слоевете замазка. Ролка 1x50 м = 50 м².

КОД	ЦВЯТ	РАЗФАСОВКА	ИНФОРМАЦИЯ ЗА РАЗФАСОВКАТА	ПАЛЕТ
18.00001	Бял	Ролка 1x50 м	30 ролки / палет	1 500 м ² /195 кг



PENECOAT™ ACRYLIC-W

КРАТКО ОПИСАНИЕ И ПРИЛОЖЕНИЯ

Концентриран прозрачен акрилен лак на водна основа за импрегниране, намаляване и стабилизиране на водопропускливостта на повърхността на бетона или замазката, с добра устойчивост на слънчеви лъчения. Може да се използва като лак или като подготовка за грундиране за системата PENETRON® TOP FINISH FINE, преди нанасяне на полиуретанови лакове PENECOAT™ CLEAR или PENECOAT™ CLEAR MAT FINISH.

ИНФОРМАЦИЯ ЗА РАЗХОДНАТА НОРМА

Разреждане преди употреба, 1: 1 с вода (според масата). Обичаен разход 0.100 – 0.150 кг смес/м², за един слой, в зависимост от това колко пореста е повърхността.

КОД	ЦВЯТ	РАЗФАСОВКА	ИНФОРМАЦИЯ ЗА РАЗФАСОВКАТА	ПАЛЕТ
11.601011	Бял	Туба 5 кг	56 кофи / палет	280 кг
11.601012	Бял	Туба 20 кг	30 кофи / палет	600 кг



PENECLEANER™ A PLUS

КРАТКО ОПИСАНИЕ И ПРИЛОЖЕНИЯ

Силен разтворител и почистващо средство за полиуретанови и епоксидни материали, като PENEPOX™, PENECOAT™ ELASTIC, PENECOAT™ CLEAR, полиуретанови уплътнители и т.н.

ИНФОРМАЦИЯ ЗА РАЗХОДНАТА НОРМА

Приблизително 4-8% от теглото на полиуретановите материали, или до 15% при безвъздушно нанасяне.

КОД	ЦВЯТ	РАЗФАСОВКА	ИНФОРМАЦИЯ ЗА РАЗФАСОВКАТА	ПАЛЕТ
14.009-01-01	Прозрачен	Кутия 1 кг	12 кутии / кашон	-
14.009-01-04	Прозрачен	Кутия 4 кг	4 кутии / кашон	-
14.009-01-16	Прозрачен	Кофа 16 кг	33 кофи / кашон	528 кг



PENECOAT™ CLEAR

КРАТКО ОПИСАНИЕ И ПРИЛОЖЕНИЯ

Еднокомпонентна прозрачна система от алифатно полуеластично полиуретаново покритие с висока устойчивост на ултравиолетови лъчи за хидроизолация на повърхности от плочки, естествен камък, дърво и т.н., на тераси, балкони и др.

ИНФОРМАЦИЯ ЗА РАЗХОДНАТА НОРМА

Приблизителният общ разход за 2 слоя е 0.600-0.700 кг/м². Вторият слой се нанася на следващия ден. Като завършващ лак, разреден с PENECLEANER™ PLUS, разходната норма е 60-100 г материал/м², за 1 слой.

КОД	ЦВЯТ	РАЗФАСОВКА	ИНФОРМАЦИЯ ЗА РАЗФАСОВКАТА	ПАЛЕТ
14.013-02-01	Прозрачен	Кутия 1 кг	12 кутии / кашон	-
14.013-02-05	Прозрачен	Кофа 5 кг	4 кофи / кашон	-
14.013-02-10	Прозрачен	Кофа 10 кг	-	-
14.013-02-20	Прозрачен	Кофа 20 кг	33 кофи / палет	660 кг



PENECOAT™ CLEAR MAT FINISH

КРАТКО ОПИСАНИЕ И ПРИЛОЖЕНИЯ

Еднокомпонентно матово покритие за PENECOAT™ CLEAR. Важно: разбъркайте добре преди употреба.

ИНФОРМАЦИЯ ЗА РАЗХОДНАТА НОРМА

Разходната норма е ~0.200 кг/м² за един слой.

КОД	ЦВЯТ	РАЗФАСОВКА	ИНФОРМАЦИЯ ЗА РАЗФАСОВКАТА	ПАЛЕТ
14.013-03-01	Прозрачен	Кутия 1 кг	16 кутии / кашон	-
14.013-03-04	Прозрачен	Кофа 4 кг	4 кофи / кашон	-
14.013-03-10	Прозрачен	Кофа 10 кг	-	-

КВАРЦОВ ПЯСЪК ЗА ЗАМАЗКИ, ЕПОКСИДНИ И ПОЛИУРЕТАНОВИ ПРОДУКТИ

	<p>QUARTZ POWDER (КВАРЦОВ ПРАХ)</p> <p>КРАТКО ОПИСАНИЕ И ПРИЛОЖЕНИЯ Кварцов прах за смесване с течливи епоксидни материали. Смесване с епоксидни грундове (PENEPOX™ SF PRIMER) като рядък кит за заглаждане на основата.</p> <p>ИНФОРМАЦИЯ ЗА РАЗХОДНАТА НОРМА Като рядък кит 0.5 – 1 кг/м² прах със съответното количество епоксиден материал.</p>			
	КОД	ЦВЯТ	РАЗФАСОВКА	ИНФОРМАЦИЯ ЗА РАЗФАСОВКАТА
12.020-009	Светло сив	Торба 25 кг	56 торби / палет	1 400 кг
	<p>QUARTZ SAND MIX (смес от кварцов пясък) 0,060-0,180 мм</p> <p>КРАТКО ОПИСАНИЕ И ПРИЛОЖЕНИЯ Специална смес от кварцов пясък за смесване с течливи епоксидни материали за подово покритие (PENEPOX™ CS) – съдържа прахови зърна (със светъл цвят).</p> <p>ИНФОРМАЦИЯ ЗА РАЗХОДНАТА НОРМА Смесване в съотношение до 1:1 (според масата) с течливи епоксидни материали за подово покритие.</p>			
	КОД	ЦВЯТ	РАЗФАСОВКА	ИНФОРМАЦИЯ ЗА РАЗФАСОВКАТА
12.021-075	Кремав	Торба 25 кг	64 торби / палет	1 600 кг
	<p>QUARTZ SAND MIX (смес от кварцов пясък) 0,10-0,45 мм</p> <p>КРАТКО ОПИСАНИЕ И ПРИЛОЖЕНИЯ Специална смес от кварцов пясък за смесване с течливи епоксидни материали за подово покритие (PENEPOX™ CS). Подходящ е и за среднозърнест дисперсионен материал (със светъл цвят).</p> <p>ИНФОРМАЦИЯ ЗА РАЗХОДНАТА НОРМА Смесване в съотношение до 1:1 (според масата) с течливи епоксидни материали за подово покритие. Като дисперсионен материал 1-3 кг/м².</p>			
	КОД	ЦВЯТ	РАЗФАСОВКА	ИНФОРМАЦИЯ ЗА РАЗФАСОВКАТА
12.021-300	Кремав	Торба 40 кг	40 торби / палет	1 600 кг
	<p>QUARTZ SAND MIX (смес от кварцов пясък) 0,1-0,6 мм</p> <p>КРАТКО ОПИСАНИЕ И ПРИЛОЖЕНИЯ Специална смес от кварцов пясък за смесване с течливи епоксидни материали за подово покритие (PENEPOX™ CS). Подходящ е и за среднозърнест дисперсионен материал или за приготвяне на замазки със смоли (със светъл цвят).</p> <p>ИНФОРМАЦИЯ ЗА РАЗХОДНАТА НОРМА Смесване в съотношение до 1:1 (според масата) с течливи епоксидни материали за подово покритие. Като дисперсионен материал – 1-3 кг/м².</p>			
	КОД	ЦВЯТ	РАЗФАСОВКА	ИНФОРМАЦИЯ ЗА РАЗФАСОВКАТА
12.021-053	Кремав	Торба 40 кг	40 торби / палет	1 600 кг



QUARTZ SAND MIX (смес от кварцов пясък) 0,4-0,8 мм

КРАТКО ОПИСАНИЕ И ПРИЛОЖЕНИЯ

Смес от кварцов пясък за едрозърнеста дисперсия. Използва се и за замазки със смоли.

ИНФОРМАЦИЯ ЗА РАЗХОДНАТА НОРМА

Като дисперсионен материал – 1-3 кг/м².

КОД	ЦВЯТ	РАЗФАСОВКА	ИНФОРМАЦИЯ ЗА РАЗФАСОВКАТА	ПАЛЕТ
12.021-006	Бежов-кафяв	Торба 25 кг	60 торби / палет	1 500 кг
12.021-257	Кремав	Торба 25 кг	60 торби / палет	1 500 кг



QUARTZ SAND MIX (смес от кварцов пясък) 3,0-6,0 мм

**НОВ
ПРОДУКТ**

КРАТКО ОПИСАНИЕ И ПРИЛОЖЕНИЯ

Специална смес от кварцов пясък за смесване със замазки като PENETRON® GROUT и т.н.

ИНФОРМАЦИЯ ЗА РАЗХОДНАТА НОРМА

Според указанията за всяка замазка.

КОД	ЦВЯТ	РАЗФАСОВКА	ИНФОРМАЦИЯ ЗА РАЗФАСОВКАТА	ПАЛЕТ
12.10022.15	Светло сив	Торба 25 кг	60 торби / палет	1 500 кг



QUARTZ SAND MIX (смес от кварцов пясък) 1,5-8,0 мм

КРАТКО ОПИСАНИЕ И ПРИЛОЖЕНИЯ

Специална смес от кварцов пясък за смесване със замазки като PENETRON® GROUT и т.н.

ИНФОРМАЦИЯ ЗА РАЗХОДНАТА НОРМА

Според указанията за всяка замазка.

КОД	ЦВЯТ	РАЗФАСОВКА	ИНФОРМАЦИЯ ЗА РАЗФАСОВКАТА	ПАЛЕТ
12.10022.14	Светло сив	Торба 25 кг	60 торби / палет	1 500 кг



QUARTZ SAND INDUSTRIAL (кварцов пясък – промишлен)

КРАТКО ОПИСАНИЕ И ПРИЛОЖЕНИЯ

Специална смес от кварцов пясък за сухо нанасяне като втвърдител за промишлени подове. Приблизително съотношение за смесване с цимент 1:1.

ИНФОРМАЦИЯ ЗА РАЗХОДНАТА НОРМА

Приблизителен разход на циментовата смес за сухо нанасяне 2 - 4 кг/м².

КОД	ЦВЯТ	РАЗФАСОВКА	ИНФОРМАЦИЯ ЗА РАЗФАСОВКАТА	ПАЛЕТ
12.00022.26	Белезникав	Торба 25 кг	60 торби / палет	1 500 кг

ТЕЧНИ ЕЛАСТИЧНИ ХИДРОИЗОЛАЦИОННИ СИСТЕМИ – ПОЛИУРЕТАНОВИ И НА ОСНОВАТА НА МОДИФИЦИРАН СИЛАН



SiMP® COAT 25

КРАТКО ОПИСАНИЕ И ПРИЛОЖЕНИЯ

Висококачествена екологично чиста и лесна за използване единична еластична хидроизолационна мембрана от модифициран силано-полимер без битум, разтворители и изоцианати. Добра устойчивост на UV лъчение. Не е необходим адхезионен грунд при полагане върху здрава повърхност. Може да се прилага върху влажни основи. Удобна разфасовка, 14 кг кофа, вкл. 2 алуминиеви торби по 7 кг.

ИНФОРМАЦИЯ ЗА РАЗХОДНАТА НОРМА

Приблизително: 1.0–1.2 кг/м² на един или два слоя, с дебелина припл. 0.6 мм. При използване на FABRIC разходната норма на SiMP® COAT 25 за м² се удвоява и може да са необходими три слоя. Препоръчителна разходна норма, общо, 1.3–1.5 кг/м² (без използване на FABRIC).

КОД	ЦВЯТ	РАЗФАСОВКА	ИНФОРМАЦИЯ ЗА РАЗФАСОВКАТА	ПАЛЕТ
16.13003 НОВО	Светло сив	Кофа 1 кг	12 кофи / кутия	-
16.13002 НОВО	Светло сив	Кофа 7 кг (1x7 кг алуминиева торба)	80 Кофи / Палет	560 кг
16.13001	Светло сив	Кофа 14 кг (2x7 кг алуминиеви торби)	44 Кофи / Палет	616 кг



PENECOAT™ ELASTIC

КРАТКО ОПИСАНИЕ И ПРИЛОЖЕНИЯ

Еднокомпонентно еластично полиуретаново хидроизолационно покритие за тераси, балкони и т.н. Добра устойчивост на ултравиолетово лъчение и външни въздействия. Запълване на пукнатини до 2 мм. Поддържа основните си характеристики при температури от -30°C до +90°C. Малко разреждане (4-8%) с PENECLANER PLUS, ако е необходимо, за нанасяне с четка или до 15% при безвъздушно нанасяне.

ИНФОРМАЦИЯ ЗА РАЗХОДНАТА НОРМА

Приблизителният общ разход за 2 слоя е 1-1.3 кг/м². При армиране с FABRIC, разходната норма се удвоява.

КОД	ЦВЯТ	РАЗФАСОВКА	ИНФОРМАЦИЯ ЗА РАЗФАСОВКАТА	ПАЛЕТ
14.026-17-01	Бял	Кутия 1 кг	16 кутии / кашон	-
14.026-15-01	Сив	Кутия 1 кг	16 кутии / кашон	-
14.026-16-01	Червен	Кутия 1 кг	16 кутии / кашон	-
14.026-17-06	Бял	Кофа 6 кг	4 кофи / кашон	-
14.026-15-06	Сив	Кофа 6 кг	4 кофи / кашон	-
14.026-16-06	Червен	Кофа 6 кг	4 кофи / кашон	-
14.026-17-25	Бял	Кофа 25 кг	33 кофи / палет	825 кг
14.026-15-25	Сив	Кофа 25 кг	33 кофи / палет	825 кг
14.026-16-25	Червен	Кофа 25 кг	33 кофи / палет	825 кг



PENECOAT™ ELASTIC PROFESSIONAL

**НОВ
ПРОДУКТ**

КРАТКО ОПИСАНИЕ И ПРИЛОЖЕНИЯ

Еднокомпонентно икономично еластично полиуретаново хидроизолационно покритие за тераси, балкони и други повърхности, които ще бъдат покрити. Поддържа основните си характеристики при температури в широк температурен диапазон. Малко разреждане (4-8%) с PENECLANER A PLUS, ако е необходимо, за нанасяне с четка или до 15% при безвъздушно нанасяне.

ИНФОРМАЦИЯ ЗА РАЗХОДНАТА НОРМА

Приблизителният общ разход за 2 слоя е 1,3-1,5 кг/м². При армиране с FABRIC, разходната норма се удвоява. Приблизителният общ разход е 2,5 кг/м².

КОД	ЦВЯТ	РАЗФАСОВКА	ИНФОРМАЦИЯ ЗА РАЗФАСОВКАТА	ПАЛЕТ
14.026-20-06	Бял	Кофа 6 кг	4 кофи / кутия	-
14.026-20-25	Бял	Кофа 25 кг	33 кофи / палет	825 кг



PENECOAT™ HYPER ELASTIC BLACK SET Комплект (A+B)

КРАТКО ОПИСАНИЕ И ПРИЛОЖЕНИЯ

Двуконпонентна асфалтово-каучукова полиуретанова мембрана с много висока еластичност за покрити повърхности. За хидроизолация на покриви, стени изложени на воден напор, под плочки, в бани, асфалтови, битумни мембрани, EDRM мембрани и т. н. Продуктът осигурява отлично запълване на пукнатини, лесни за прилагане съотношения на смесване, поддържане на основните свойства при температури между -30°C и +90°C и устойчивост на киселинни и алкални разтвори.

ИНФОРМАЦИЯ ЗА РАЗХОДНАТА НОРМА

Разходната норма на PENECOAT™ HYPER ELASTIC ЧЕРЕН е поне 1.0–1.5 л/м², при прилагане на един или два слоя. При прилагане с армировка от геотекстил FABRIC, разходната норма се удвоява.

КОД	ЦВЯТ	РАЗФАСОВКА	ИНФОРМАЦИЯ ЗА РАЗФАСОВКАТА	ПАЛЕТ
14.026-12-05	Черен	Компонент А=5 л (4,9 кг)	2 кофи комплект (A+B) 5+5 = 10 л	-
14.026-13-05	Черен	Компонент В=5 л (5,1 кг)	2 кофи комплект (A+B) 5+5 = 10 л	-
14.026-12-20	Черен	Компонент А=20 л (19,8 кг)	2 кофи комплект (A+B) 20+20 = 40 л	-
14.026-13-20	Черен	Компонент В=20 л (20,5 кг)	2 кофи комплект (A+B) 20+20 = 40 л	-



PENECOAT™ CLEAR

КРАТКО ОПИСАНИЕ И ПРИЛОЖЕНИЯ

Еднокомпонентна прозрачна система от алифатно полуеластично полиуретаново покритие с висока устойчивост на ултравиолетови лъчи за хидроизолация на повърхности от плочки, естествен камък, дърво и т.н., на тераси, балкони и др.

ИНФОРМАЦИЯ ЗА РАЗХОДНАТА НОРМА

Приблизителният общ разход за 2 слоя е 0.600–0,700 кг/м². Вторият слой се нанася на следващия ден. Като завършващ лак, разреден с PENECLANER™ PLUS, разходната норма е 60-100 г материал/м², за 1 слой.

КОД	ЦВЯТ	РАЗФАСОВКА	ИНФОРМАЦИЯ ЗА РАЗФАСОВКАТА	ПАЛЕТ
14.013-02-01	Прозрачен	Кутия 1 кг	12 кутии / кашон	-
14.013-02-05	Прозрачен	Кофа 5 кг	4 кофи / кашон	-
14.013-02-10	Прозрачен	Кофа 10 кг	-	-
14.013-02-20	Прозрачен	Кофа 20 кг	33 кофи / палет	660 кг

ЗАЩИТНО ПОКРИТИЕ НА ПОЛИУРЕТАНОВА ОСНОВА / ГРУНДОВЕ



PENEPOX™ W Set Комплект (A+B)

КРАТКО ОПИСАНИЕ И ПРИЛОЖЕНИЯ

Двуконпонентен прозрачен епоксиден грунд на водна основа за PENECOAT™ ELASTIC за използване върху непорьозни повърхности, като метали, плочки, стари акрилни покрития, битум и т.н. Сместа се разрежда с вода 10-20%. При 50% разреждане с вода може да се използва като много силен стабилизатор на нестабилни основи. Времето за изчакване, при използване като грунд, е 4-12 часа, в зависимост от условията (забавяне през зимата).

ИНФОРМАЦИЯ ЗА РАЗХОДНАТА НОРМА

Приблизителната разходна норма е 0.150 до 0.200 кг/м² за един слой и в зависимост от абсорбиращата способност на основата. При използване като стабилизатор за нестабилни основи, разходната норма може да се увеличи.

КОД	ЦВЯТ	РАЗФАСОВКА	ИНФОРМАЦИЯ ЗА РАЗФАСОВКАТА	ПАЛЕТ
14.026-01-03	Прозрачен	Компонент А=3 кг	2 кофи комплект (A+B) 3+1 = 4 кг	-
14.026-02-01	Прозрачен	Компонент В=1 кг	2 кофи комплект (A+B) 3+1 = 4 кг	-
14.026-01-15	Прозрачен	Компонент А=15 кг	2 кофи комплект (A+B) 15+5 = 20 кг	-
14.026-02-05	Прозрачен	Компонент В=5 кг	2 кофи комплект (A+B) 15+5 = 20 кг	-



PENEPRIMER™ PU

КРАТКО ОПИСАНИЕ И ПРИЛОЖЕНИЯ

Еднокомпонентен прозрачен полиуретанов стабилизирател за бетон с порьозна повърхност, замазки, и т.н. Подходящ за подготовка на полиуретанови покрития като PENECOAT ELASTIC, PENECOAT™ PU-H и PENEFLOOR™ PU COAT. Времето за изчакване, при използване като грунд, е 2-3 часа в зависимост от условията.

ИНФОРМАЦИЯ ЗА РАЗХОДНАТА НОРМА

Приблизителната разходна норма е 0.200 до 0.250 кг/м² за един слой, в зависимост от абсорбционните свойства на основата.

КОД	ЦВЯТ	РАЗФАСОВКА	ИНФОРМАЦИЯ ЗА РАЗФАСОВКАТА	ПАЛЕТ
14.026-43-01	Прозрачен	Кутия 1 кг	12 кутии / кашон	-
14.026-43-05	Прозрачен	Кутия 5 кг	4 кутии / кашон	-
14.026-43-10	Прозрачен	Кофа 10 кг	-	-
14.026-43-17	Прозрачен	Кофа 17 кг	-	-



PENECOAT™ PU-L

КРАТКО ОПИСАНИЕ И ПРИЛОЖЕНИЯ

Еднокомпонентно, алифатно полиуретаново еластично покритие с висока устойчивост на ултравиолетови лъчи. Защита срещу атмосферни влияния и химическо въздействие за полиуретановите покрития PENECOAT ELASTIC, дори и с предварително приготвена дисперсия със среднозърнест кварцов пясък, хидроизолационни битумни мембрани или топлоизолационна полиуретанова пяна. За зони с умерен трафик.

ИНФОРМАЦИЯ ЗА РАЗХОДНАТА НОРМА

Разходната норма е ~0.150 кг/м² за всеки слой. Прилага се на 1-2 слоя в рамките на 3-4 часа, докато повърхността е все още лепкава.

КОД	ЦВЯТ	РАЗФАСОВКА	ИНФОРМАЦИЯ ЗА РАЗФАСОВКАТА	ПАЛЕТ
14.026-31-01	Бял	Кутия 1 кг	12 кутии / кашон	-
14.026-31-05	Бял	Кофа 5 кг	4 кофи / кашон	-
14.026-27-05	Сив	Кофа 5 кг	4 кофи / кашон	-
14.026-26-05	Червен	Кофа 5 кг	4 кофи / кашон	-
14.026-24-05	Зелен	Кофа 5 кг	4 кофи / кашон	-
14.026-31-10	Бял	Кофа 10 кг	-	-
14.026-27-10	Сив	Кофа 10 кг	-	-
14.026-26-10	Червен	Кофа 10 кг	-	-
14.026-24-10	Зелен	Кофа 10 кг	-	-



PENECOAT™ PU-H

КРАТКО ОПИСАНИЕ И ПРИЛОЖЕНИЯ

Еднокомпонентно алифатно полиуретаново полуеластично покритие с висока устойчивост на ултравиолетови лъчи, за подови покрития или като защита за полиуретановите покрития PENECOAT ELASTIC изцяло покрито с дисперсия от кварцов пясък. Защита срещу атмосферни влияния и химическо въздействие. Използване за подови покрития с умерен трафик (търговски площи, паркинги, малки промишлени предприятия, нефтени рафинерии, охладителни камери). Предварително покритие на порьозни подови повърхности (2-3 часа порано) с PENEPRIMER PU и непорьозни (обикновено предишния ден) с PENEPOX™ W.

ИНФОРМАЦИЯ ЗА РАЗХОДНАТА НОРМА

Разходната норма е ~0.200 кг/м² за всеки слой. Обикновено се нанася на 2 слоя в рамките на 2-3 часа, докато повърхността е все още лепкава. При прилагане заедно на грунд PENEPRIMER™ PU и 2 два слоя PENECOAT™ PU-H работата трябва да бъде приключена в рамките на един ден.

КОД	ЦВЯТ	РАЗФАСОВКА	ИНФОРМАЦИЯ ЗА РАЗФАСОВКАТА	ПАЛЕТ
14.026-40-05	Бял	Кофа 5 кг	4 кофи / кашон	-
14.026-37-05	Сив	Кофа 5 кг	4 кофи / кашон	-
14.026-39-05	Червен	Кофа 5 кг	4 кофи / кашон	-
14.026-40-10	Бял	Кофа 10 кг	-	-
14.026-38-10	Бледосив	Кофа 10 кг	-	-

Продължение от стр. 25

14.026-39-10	Червен	Кофа 10 кг	-	-
14.007-56-10	Жълт	Кофа 10 кг	-	-
14.026-40-20	Бял	Кофа 20 кг	33 кофи / палет	660 кг
14.026-37-20	Сив	Кофа 20 кг	33 кофи / палет	660 кг
14.026-39-20	Червен	Кофа 20 кг	33 кофи / палет	660 кг
14.026-50-20	Зелен	Кофа 20 кг	33 кофи / палет	660 кг



PENECOAT™ CLEAR TILE PRIMER (прозрачен грунд за плочки)

КРАТКО ОПИСАНИЕ И ПРИЛОЖЕНИЯ

Еднокомпонентен грунд за PENECOAT CLEAR при непорьозни повърхности като плочки и стъкло. Нанася се с кече (като подов лак) 2-3 часа преди полагане на покритието.

ИНФОРМАЦИЯ ЗА РАЗХОДНАТА НОРМА

Приблизителната разходна норма е 0.050-0.100 кг/м² за един слой.

КОД	ЦВЯТ	РАЗФАСОВКА	ИНФОРМАЦИЯ ЗА РАЗФАСОВКАТА	ПАЛЕТ
14.013-01-01	Прозрачен	Кутия 1 кг	12 кутии / кашон	-
14.013-01-04	Прозрачен	Кутия 4 кг	4 кутии / кашон	-



PENECOAT™ CLEAR MAT FINISH (прозрачен матов завършващ слой)

КРАТКО ОПИСАНИЕ И ПРИЛОЖЕНИЯ

Еднокомпонентно матово покритие за PENECOAT™ CLEAR. Важно: разбъркайте добре преди употреба.

ИНФОРМАЦИЯ ЗА РАЗХОДНАТА НОРМА

Разходната норма е ~0.200 кг/м² за един слой.

КОД	ЦВЯТ	РАЗФАСОВКА	ИНФОРМАЦИЯ ЗА РАЗФАСОВКАТА	ПАЛЕТ
14.013-03-01	Прозрачен	Кутия 1 кг	16 кутии / кашон	-
14.013-03-04	Прозрачен	Кофа 4 кг	4 кофи / кашон	-
14.013-03-10	Прозрачен	Кофа 10 кг	-	-

РАЗТВОРИТЕЛИ И АРМИРОВЪЧНИ ВЛАКНА ЗА SIMP® И ПОЛИУРЕТАНОВИ ХИДРОИЗОЛАЦИОННИ СИСТЕМИ



PENECLEANER™ A PLUS

КРАТКО ОПИСАНИЕ И ПРИЛОЖЕНИЯ

Силен разтворител и почистващо средство за полиуретанови и епоксидни материали, като PENEPOX™, PENECOAT™ ELASTIC, PENECOAT™ CLEAR, полиуретанови уплътнители, и т.н.

ИНФОРМАЦИЯ ЗА РАЗХОДНАТА НОРМА

Приблизително 4-8% от теглото на полиуретановите материали, или до 15% при безвъздушно нанасяне.

КОД	ЦВЯТ	РАЗФАСОВКА	ИНФОРМАЦИЯ ЗА РАЗФАСОВКАТА	ПАЛЕТ
14.009-01-01	Прозрачен	Кутия 1 кг	12 кутии / кашон	-
14.009-01-04	Прозрачен	Кутия 4 кг	4 кутии / кашон	-
14.009-01-16	Прозрачен	Кофа 16 кг	33 кофи / кашон	528 кг



FABRIC / ГЕОТЕКСТИЛ

КРАТКО ОПИСАНИЕ И ПРИЛОЖЕНИЯ

Специална армировка от нетъкан еластичен геотекстил 60 г/м² за армиране на полиуретанови системи PENEPOX™.

ИНФОРМАЦИЯ ЗА РАЗХОДНАТА НОРМА

Увеличете площта на повърхността с 10% поради застъпването.

КОД	ЦВЯТ	РАЗФАСОВКА	ИНФОРМАЦИЯ ЗА РАЗФАСОВКАТА	ПАЛЕТ
14.026-10-20	Бял	Ролка 20 м ²	ролка 0.20 м x100 м = 20 м ²	-
14.026-10-10	Бял	Ролка 100 м ²	ролка 1 м x100 м = 100 м ²	-

ХИДРОИЗОЛАЦИОННИ ПРОДУКТИ/ГРУНДОВЕ ЗА РЕЗЕРВОАРИ НА ОСНОВАТА НА ПОЛИУРЕТАН И ПОКРИТИЯ ЗА БАСЕЙНИ



PENECOAT™ SF ELASTIC Set Комплект (A+B)

КРАТКО ОПИСАНИЕ И ПРИЛОЖЕНИЯ

Двукомпонентно еластично полиуретаново хидроизолационно покритие без разтворители. Подходящо за резервоари, изкуствени канали, питейна вода, основи в бани и т. н. Висока устойчивост на химическо въздействие. Възможно е изсветляване при излагане на пряка слънчева светлина.

ИНФОРМАЦИЯ ЗА РАЗХОДНАТА НОРМА

Приблизителният общ разход за 2 слоя е 1-1.2 кг/м². При директно армиране с FABRIC, разходната норма се удвоява.

КОД	ЦВЯТ	РАЗФАСОВКА	ИНФОРМАЦИЯ ЗА РАЗФАСОВКАТА	ПАЛЕТ
14.026-52-06	Кремав	Компонент А=6 кг	2 кофи комплект (А+В) 6+1 = 7 кг	-
14.026-53-01	Кремав	Компонент В=1 кг	2 кофи комплект (А+В) 6+1 = 7 кг	-



PENECOAT™ SF PRIMER Set Комплект (A+B)

КРАТКО ОПИСАНИЕ И ПРИЛОЖЕНИЯ

Двукомпонентен епоксиден грунд без разтворители, притежаващ отлични механични и химични свойства. Грунд за системата PENECOAT™ SF ELASTIC, но приложим и за подово покритие PENEPOX и епоксидни покрития. Ако се използва като покритие, продуктът втвърдява и стабилизира повърхностите. Може да се комбинира с кварц при използване за подови покрития на закрито.

ИНФОРМАЦИЯ ЗА РАЗХОДНАТА НОРМА

Приблизителната разходна норма е 0.250 кг/м² за един слой и в зависимост от абсорбционните свойства на основите. Комбинацията с кварцов пясък повишава разходната норма.

КОД	ЦВЯТ	РАЗФАСОВКА	ИНФОРМАЦИЯ ЗА РАЗФАСОВКАТА	ПАЛЕТ
14.026-44-04	Прозрачен	Компонент А=4 кг	2 кофи комплект (А+В) 4+2 = 6 кг	-
14.026-45-02	Прозрачен	Компонент В=2 кг	2 кофи комплект (А+В) 4+2 = 6 кг	-
14.026-44-08	Прозрачен	Компонент А=8 кг	2 кофи комплект (А+В) 8+4 = 12 кг	-
14.026-45-04	Прозрачен	Компонент В=4 кг	2 кофи комплект (А+В) 8+4 = 12 кг	-



PENECOAT™ POOL

КРАТКО ОПИСАНИЕ И ПРИЛОЖЕНИЯ

Еднокомпонентно цветно покритие за басейни на основата на полиуретан. Устойчивост на ултравиолетови лъчи и химически вещества. Внимание: по-старите покрития трябва да бъдат отстранени, доколкото това е възможно.

ИНФОРМАЦИЯ ЗА РАЗХОДНАТА НОРМА

Приблизително 0.400 - 0.500 кг/м² за 2-3 слоя, в зависимост от абсорбционните свойства на основата.

КОД	ЦВЯТ	РАЗФАСОВКА	ИНФОРМАЦИЯ ЗА РАЗФАСОВКАТА	ПАЛЕТ
14.014-00-05	Светлосин	Кофа 5 кг	4 кофи / кашон	-
14.014-04-05	Син	Кофа 5 кг	4 кофи / кашон	-
14.014-01-05	Кремав	Кофа 5 кг	4 кофи / кашон	-
14.014-02-05	Бежов/пясъчен	Кофа 5 кг	4 кофи / кашон	-
14.014-00-10	Светлосин	Кофа 10 кг	-	-
14.014-04-10	Син	Кофа 10 кг	-	-
14.014-01-10	Кремав	Кофа 10 кг	-	-
14.014-02-10	Бежов/пясъчен	Кофа 10 кг	-	-
14.014-04-20	Син	Кофа 20 кг	-	-

ЕПОКСИДНИ И ПОЛИУРЕТАНОВИ ПОДОВИ СИСТЕМИ / ЗАЩИТНИ БОИ

ЕПОКСИДНИ / ПОЛИУРЕТАНОВИ ГРУНДОВЕ



PENEPOX™ W Set (комплект) (A+B)

КРАТКО ОПИСАНИЕ И ПРИЛОЖЕНИЯ

Двуконпонентен прозрачен епоксиден грунд на водна основа за PENECOAT™ ELASTIC за използване върху непорьозни повърхности, като метали, плочки, стари акрилни покрития, битум и т.н. Сместа се разрежда с вода 10-20%. При 50% разреждане с вода може да се използва като много силен стабилизатор на нестабилни основи. Времето за изчакване, при използване като грунд, е 4-12 часа, в зависимост от условията (забавяне през зимата).

ИНФОРМАЦИЯ ЗА РАЗХОДНАТА НОРМА

Приблизителната разходна норма е 0.150 до 0.200 кг/м² за един слой и в зависимост от абсорбиращата способност на основата. При използване като стабилизатор за нестабилни основи, разходната норма може да се увеличи.

КОД	ЦВЯТ	РАЗФАСОВКА	ИНФОРМАЦИЯ ЗА РАЗФАСОВКАТА	ПАЛЕТ
14.026-01-03	Прозрачен	Компонент А=3 кг	2 кофи комплект (А+В) 3+1 = 4 кг	-
14.026-02-01	Прозрачен	Компонент В=1 кг	2 кофи комплект (А+В) 3+1 = 4 кг	-
14.026-01-15	Прозрачен	Компонент А=15 кг	2 кофи комплект (А+В) 15+5 = 20 кг	-
14.026-02-05	Прозрачен	Компонент В=5 кг	2 кофи комплект (А+В) 15+5 = 20 кг	-



PENEPOX™ SF PRIMER Set (комплект) (A+B)

КРАТКО ОПИСАНИЕ И ПРИЛОЖЕНИЯ

Двукомпонентен епоксиден грунд без разтворители, притежаващ отлични механични и химични свойства. Грунд за системата PENECOAT™ SF ELASTIC, но и за подови настилки PENEPOX™ и епоксидни покрития. Ако се използва като покритие, продуктът втвърдява и стабилизира повърхностите. Може да се комбинира с кварц при използване за подови покрития на закрито.

ИНФОРМАЦИЯ ЗА РАЗХОДНАТА НОРМА

Приблизителната разходна норма е 0.250 кг/м² за един слой и в зависимост от абсорбционните свойства на основите. Комбинацията с кварцов пясък повишава разходната норма.

КОД	ЦВЯТ	РАЗФАСОВКА	ИНФОРМАЦИЯ ЗА РАЗФАСОВКАТА	ПАЛЕТ
14.026-44-04	Прозрачен	Компонент А=4 кг	2 кофи комплект (А+В) 4+2 = 6 кг	-
14.026-45-02	Прозрачен	Компонент В=2 кг	2 кофи комплект (А+В) 4+2 = 6 кг	-
14.026-44-08	Прозрачен	Компонент А=8 кг	2 кофи комплект (А+В) 8+4 = 12 кг	-
14.026-45-04	Прозрачен	Компонент В=4 кг	2 кофи комплект (А+В) 8+4 = 12 кг	-



EP 28

КРАТКО ОПИСАНИЕ И ПРИЛОЖЕНИЯ

Двукомпонентен икономичен грунд на епоксидна основа, с много нисък вискозитет, без разтворители, предназначен за обща употреба. Нанася се като грунд преди нанасянето на епоксидни продукти, както и като покритие против надраскване. Може да се използва и за ремонти и нивелиране. За по-добро прилепване между слоевете се препоръчва поръсване на QUARTZSAND MIX 0.4-0.8 мм.

ИНФОРМАЦИЯ ЗА РАЗХОДНАТА НОРМА

Разходната норма е приблизително 0,3-0,4 кг/м² при нанасяне като грунд, 0,4-0,6 кг/м² като покритие против издраскване и 0,150-0,300 кг/м²/мм дебелина на слоя, при използване като замазка.

НОВ
ПРОДУКТ

КОД	ЦВЯТ	РАЗФАСОВКА	ИНФОРМАЦИЯ ЗА РАЗФАСОВКАТА	ПАЛЕТ
19.03100	Безцветен	Компонент А=7,5 кг	2 кофи комплект (А+В) 7,5+2,5 = 10 кг	300 кг
19.03101	Жълтеникав	Компонент В=2,5 кг	2 кофи комплект (А+В) 7,5+2,5 = 10 кг	300 кг
19.03001	Безцветен	Компонент А=22,5 кг	2 кофи комплект (А+В) 22,5+7,5 = 30 кг	360 кг
19.03002	Жълтеникав	Компонент В=7,5 кг	2 кофи комплект (А+В) 22,5+7,5 = 30 кг	360 кг



EP 30

КРАТКО ОПИСАНИЕ И ПРИЛОЖЕНИЯ

Двукомпонентен грунд на епоксидна основа, без разтворители. Нанася се като грунд преди нанасянето на епоксидни продукти, както и като покритие против надраскване. Може да се използва и за ремонти и нивелиране. За по-добро прилепване между слоевете се препоръчва поръсване на QUARTZSAND MIX 0,4-0,8 мм.

ИНФОРМАЦИЯ ЗА РАЗХОДНАТА НОРМА

Разходната норма е приблизително 0.3-0.4 кг/м² при нанасяне като грунд, 0.4-0.6 кг/м² като покритие против издраскване и 0,150-0,300 кг/м²/мм дебелина на слоя, при използване като замазка.

НОВ
ПРОДУКТ

КОД	ЦВЯТ	РАЗФАСОВКА	ИНФОРМАЦИЯ ЗА РАЗФАСОВКАТА	ПАЛЕТ
19.02001	Безцветен	Компонент А=22,5 кг	2 кофи комплект (А+В) 22,5+7,5 = 30 кг	360 кг
19.02002	Жълтеникав	Компонент В=7,5 кг	2 кофи комплект (А+В) 22,5+7,5 = 30 кг	360 кг



EP 50

 НОВ
ПРОДУКТ

КРАТКО ОПИСАНИЕ И ПРИЛОЖЕНИЯ

Висококачествен двукомпонентен грунд на епоксидна основа, с нисък вискозитет, без разтворители. Нанася се като грунд преди нанасянето на епоксидни продукти, както и като покритие против надраскване. За по-добро прилепване между слоевете се препоръчва поръсване на QUARTZSAND MIX 0,4-0,8 мм. Съвместим за ползване при ESD подови системи.

ИНФОРМАЦИЯ ЗА РАЗХОДНАТА НОРМА

Разходната норма е приблизително 0,3-0,4 кг/м² при нанасяне като грунд и 0,4-0,6 кг/м² като покритие против издраскване.

КОД	ЦВЯТ	РАЗФАСОВКА	ИНФОРМАЦИЯ ЗА РАЗФАСОВКАТА	ПАЛЕТ
19.16200	Безцветен	Компонент А=7,5 кг	2 кофи комплект (А+В) 7,5+2,5 = 10 кг	300 кг
19.16201	Жълтеникав	Компонент В=2,5 кг	2 кофи комплект (А+В) 7,5+2,5 = 10 кг	300 кг
19.16100	Безцветен	Компонент А=20 кг	2 кофи комплект (А+В) 20+10 = 30 кг	360 кг
19.16101	Жълтеникав	Компонент В=10 кг	2 кофи комплект (А+В) 20+10 = 30 кг	360 кг



EP 52 RAPID

 НОВ
ПРОДУКТ

КРАТКО ОПИСАНИЕ И ПРИЛОЖЕНИЯ

Бързо-стягащ, двукомпонентен грунд на епоксидна основа, без разтворители. Подходящ за ползване при трудни основи с високо съдържание на влага. Нанася се като грунд преди нанасянето на епоксидни продукти, като покритие против надраскване, както и за стабилизиране на слаби основи.

ИНФОРМАЦИЯ ЗА РАЗХОДНАТА НОРМА

Разходната норма е приблизително 0,3-0,4 кг/м² при нанасяне като грунд и 0,4-0,6 кг/м² като покритие против издраскване.

КОД	ЦВЯТ	РАЗФАСОВКА	ИНФОРМАЦИЯ ЗА РАЗФАСОВКАТА	ПАЛЕТ
19.11100	Безцветен	Компонент А=6,6 кг	2 кофи комплект (А+В) 6,6+3,4 = 10 кг	300 кг
19.11001	Жълтеникав	Компонент В=3,4 кг	2 кофи комплект (А+В) 6,6+3,4 = 10 кг	300 кг
19.11200	Безцветен	Компонент А=20,0 кг	2 кофи комплект (А+В) 20+10 = 30 кг	360 кг
19.11201	Жълтеникав	Компонент В=10,0 кг	2 кофи комплект (А+В) 20+10 = 30 кг	360 кг



EP 55

 НОВ
ПРОДУКТ

КРАТКО ОПИСАНИЕ И ПРИЛОЖЕНИЯ

Висококачествен безцветен двукомпонентен грунд на епоксидна основа, без разтворители. Нанася се като грунд преди нанасянето на епоксидни продукти, както и като покритие против надраскване. Използва се и като грунд за системи, които защитават срещу въздействието на спокойни води (WHG – Закон за водите), EP 280 WHG и EP 282 WHG. Подходящ е за изпитани ниско-емисионни покрития, като PU 410. Устойчив е на хидролиза и осапунване.

ИНФОРМАЦИЯ ЗА РАЗХОДНАТА НОРМА

Разходната норма е приблизително 0,3-0,4 кг/м² при нанасяне като грунд и 0,4-0,6 кг/м² като покритие против издраскване.

КОД	ЦВЯТ	РАЗФАСОВКА	ИНФОРМАЦИЯ ЗА РАЗФАСОВКАТА	ПАЛЕТ
19.17200	Безцветен	Компонент А=6,6 кг	2 кофи комплект (А+В) 6,6+3,4 = 10 кг	300 кг
19.17201	Жълтеникав	Компонент В=3,4 кг	2 кофи комплект (А+В) 6,6+3,4 = 10 кг	300 кг
19.17100	Безцветен	Компонент А=20,0 кг	2 кофи комплект (А+В) 20+10 = 30 кг	360 кг
19.17101	Жълтеникав	Компонент В=10,0 кг	2 кофи комплект (А+В) 20+10 = 30 кг	360 кг



VB™ 225 Комплект (A+B)

КРАТКО ОПИСАНИЕ И ПРИЛОЖЕНИЯ

Двуконпонентна система за намаляване на паропроницаемостта, която се нанася на един слой и се състои от уникална комбинация от епоксидни смоли и други химически съединения. VB 225 е разработен за предотвратяване на дефекти на подовата настилка върху бетонни плочи, с повишени нива на изпарения на влага (100% относителна влажност). Ниската водопропускливост прави VB 225 идеален за използване като грунд при всякакви видове подови покрития, особено слабо пропускливи подови покрития, като листови продукти и гумени плочки и поради ниското съдържание на летливи органични съединения е възможно използване на места, изискващи специални грижи, като болници, училища и магазини за хранителни стоки.

ИНФОРМАЦИЯ ЗА РАЗХОДНАТА НОРМА

Бързо втвърдяване в рамките на 8-12 часа. Разходната норма зависи от съдържанието на влага в основата – от 85% до 100% отн. влажност – съответно 3.70-2.45 м²/л (25–40 м² за комплект ~ 10 л).

КОД	ЦВЯТ	РАЗФАСОВКА	ИНФОРМАЦИЯ ЗА РАЗФАСОВКАТА	ПАЛЕТ
10.12003	Прозрачен	Компонент А=5.87 л Компонент В=3.80 л	2 кофи комплект (А+В) 5.87+3.80 = 9.67 л	-



PENEPRIMER™ PU

КРАТКО ОПИСАНИЕ И ПРИЛОЖЕНИЯ

Еднокомпонентен прозрачен полиуретанов стабилизатор грунд за бетон с порьозна повърхност, замазки, и т.н. Подходящ за подготовка на полиуретанови покрития, като PENECOAT™ ELASTIC, PENECOAT™ PU-N и PENEFLOR™ PU COAT. Времето за изчакване, при използване като грунд, е 2-3 часа, в зависимост от условията.

ИНФОРМАЦИЯ ЗА РАЗХОДНАТА НОРМА

Приблизителната разходна норма е 0.200 до 0.250 кг/м² за един слой, в зависимост от абсорбционните свойства на основата.

КОД	ЦВЯТ	РАЗФАСОВКА	ИНФОРМАЦИЯ ЗА РАЗФАСОВКАТА	ПАЛЕТ
14.026-43-01	Прозрачен	Кутия 1 кг	12 кутии / кашон	-
14.026-43-05	Прозрачен	Кутия 5 кг	4 кутии / кашон	-
14.026-43-10	Прозрачен	Кофа 10 кг	-	-
14.026-43-17	Прозрачен	Кофа 17 кг	-	-

ЕПОКСИДНИ / ПОЛИУРЕТАНОВИ / ПОЛИУРЕЕВИ ПРОДУКТИ ЗА ПОДОВИ ПОКРИТИЯ И ЗАЩИТНИ БОИ



EP 150 Комплект (A+B)

КРАТКО ОПИСАНИЕ И ПРИЛОЖЕНИЯ

Висококачествена, двуконпонентна епоксидна смола без разтворители, с добра устойчивост на химикали, за декоративни епоксидни покрития с кварцов пясък.

ИНФОРМАЦИЯ ЗА РАЗХОДНАТА НОРМА

Разходната норма е приблизително 0,250-0,350 кг/м² при използване като основен слой и замазка за постигане на дебелина 6 mm: 1,35 кг/м² (съотношение на смесване 1:8), 1,10 кг/м² (съотношение на смесване 1:10) и 1,00 кг/м² (съотношение на смесване 1:12).

НОВ
ПРОДУКТ

КОД	ЦВЯТ	РАЗФАСОВКА	ИНФОРМАЦИЯ ЗА РАЗФАСОВКАТА	ПАЛЕТ
19.10100	Безцветен	Компонент А=6,6 кг	2 кофи комплект (А+В) 6,6+3,4 = 10 кг	300 кг
19.10101	Жълтеникав	Компонент В=3,4 кг	2 кофи комплект (А+В) 6,6+3,4 = 10 кг	300 кг
19.10200	Безцветен	Компонент А=20,0 кг	2 кофи комплект (А+В) 20+10 = 30 кг	360 кг
19.10201	Жълтеникав	Компонент В=10,0 кг	2 кофи комплект (А+В) 20+10 = 30 кг	360 кг



EP 211 ESD Комплект (A+B)

 НОВ
ПРОДУКТ

КРАТКО ОПИСАНИЕ И ПРИЛОЖЕНИЯ

Електропроводимо, двукомпонентно подово покритие от епоксидна смола, без разтворители, с добра устойчивост на химикали. Предназначено е специално за зони със защита от ESD (електростатичен разряд). Използва се в комбинация с електропроводимото покритие EP 799 ESD.

Цветове (възможно е да се различават): RAL 7030, RAL 7032, RAL 7035, RAL 7038, RAL 7040.

Забележка: Поради корекции в електропроводимостта и по технически причини е възможно отклонение от тоновете на цветовете.

ИНФОРМАЦИЯ ЗА РАЗХОДНАТА НОРМА

Разходната норма е приблизително 1.5-1.8 кг/м² препоръчителна дебелина на слоя 1.0 - 1.4 мм.

КОД	ЦВЯТ	РАЗФАСОВКА	ИНФОРМАЦИЯ ЗА РАЗФАСОВКАТА	ПАЛЕТ
Според RAL	Цветен	Компонент A=25,0 кг	2 кофи комплект (A+B) 25+5 = 30 кг	360 кг
Според RAL	Жълтеникав	Компонент B=5,0 кг	2 кофи комплект (A+B) 25+5 = 30 кг	360 кг



EP 216 UNIVERSAL Комплект (A+B)

 НОВ
ПРОДУКТ

КРАТКО ОПИСАНИЕ И ПРИЛОЖЕНИЯ

Двукомпонентно покритие от епоксидна смола и завършващ слой за гладки, устойчиви на хлъзгане покрития, без разтворители. Идеален за паркинги със сертификат OS 8. Подходящи за самонивелиращи се покрития до 4 mm. При използване, като покритие е необходимо добавяне на 4% (тегловни) разреждане VR 24.

Основни цветове (възможно е да се различават): RAL 1001, RAL 1015, RAL 3009, RAL 5014, RAL 6011, RAL 7001, RAL 7015, RAL 7016, RAL 7023, RAL 7030, RAL 7032, RAL 7035, RAL 7038, RAL 7040, RAL 7042.

ИНФОРМАЦИЯ ЗА РАЗХОДНАТА НОРМА

Разходната норма е приблизително 0,8-1,5 кг/м² (тънък слой) и 1,3-1,5 кг/м²/мм слой (стандартен слой).

КОД	ЦВЯТ	РАЗФАСОВКА	ИНФОРМАЦИЯ ЗА РАЗФАСОВКАТА	ПАЛЕТ
Според RAL	Основни цветове	Компонент A=24,0 кг	2 кофи комплект (A+B) 24+6 = 30 кг	360 кг
Според RAL	Жълтеникав	Компонент B=6,0 кг	2 кофи комплект (A+B) 24+6 = 30 кг	360 кг
Според RAL	Ценова група 1	Компонент A=24,0 кг	2 кофи комплект (A+B) 24+6 = 30 кг	360 кг
Според RAL	Жълтеникав	Компонент B=6,0 кг	2 кофи комплект (A+B) 24+6 = 30 кг	360 кг
Според RAL	Ценова група 2	Компонент A=24,0 кг	2 кофи комплект (A+B) 24+6 = 30 кг	360 кг
Според RAL	Жълтеникав	Компонент B=6,0 кг	2 кофи комплект (A+B) 24+6 = 30 кг	360 кг
Според RAL	Ценова група 3	Компонент A=24,0 кг	2 кофи комплект (A+B) 24+6 = 30 кг	360 кг
Според RAL	Жълтеникав	Компонент B=6,0 кг	2 кофи комплект (A+B) 24+6 = 30 кг	360 кг



PENEPox™ CS Set Комплект (A+B)

КРАТКО ОПИСАНИЕ И ПРИЛОЖЕНИЯ

Двукомпонентна цветна епоксидна подова система без разтворители. Продуктът е подходящ за силно натоварени подове – промишлени обекти, складове, паркинги и т.н. Прилага се като саморазливен продукт или шпакловка.

ИНФОРМАЦИЯ ЗА РАЗХОДНАТА НОРМА

Като саморазливна замазка при смесване 1:1 с кварцов пясък (според масата) (виж списъка с видовете кварцов пясък), разходната норма е: 0.8 кг/м² за 1 мм дебелина. При нанасяне като шпакловка на 2 слоя, приблизителната разходна норма е: 0.6-0.8 кг/м².

КОД	ЦВЯТ	РАЗФАСОВКА	ИНФОРМАЦИЯ ЗА РАЗФАСОВКАТА	ПАЛЕТ
14.022-03-10	Сив	Компонент A=10.0 кг (комплект 10.0+3.0=13 кг)	2 кофи комплект (A+B) 10+3 = 13 кг	-
14.022-07-10	Светло сив	Компонент A=10.0 кг (комплект 10.0+3.0=13 кг)	2 кофи комплект (A+B) 10+3 = 13 кг	-
14.022-26-10	Червен	Компонент A=10.0 кг (комплект 10.0+3.0=13 кг)	2 кофи комплект (A+B) 10+3 = 13 кг	-
14.022-08-10	Сребристо сив	Компонент A=10.0 кг (комплект 10.0+3.0=13 кг)	2 кофи комплект (A+B) 10+3 = 13 кг	-
14.022-68-10	Жълт	Компонент A=10.0 кг (комплект 10.0+3.0=13 кг)	2 кофи комплект (A+B) 10+3 = 13 кг	-
14.022-04-03	Прозрачен (обикновен)	Компонент B=3.0 кг (комплект 10.0+3.0=13 кг)	2 кофи комплект (A+B) 10+3 = 13 кг	-



EP 280 WHG Комплект (A+B)

НОВ
ПРОДУКТ

КРАТКО ОПИСАНИЕ И ПРИЛОЖЕНИЯ

Електропроводимо, двукомпонентно покритие от епоксидна смола, без разтворители, с висока устойчивост на химически вещества и запълващо пукнатини с широчина до 0,2 mm. Подходящо е за прилагане в складови обекти (LAU) и подложен на изпитване, съгласно Закона за водните ресурси (WHG §63). Електропроводимите свойства гарантират защита срещу взрив.

Цветовете (възможно е да се различават): RAL 1001, RAL 3009, RAL 6011, RAL 7015, RAL 7023, RAL 7030, RAL 7032, RAL 7038, RAL 7042.

ИНФОРМАЦИЯ ЗА РАЗХОДНАТА НОРМА

Разходната норма е приблизително 2,4 - 2,6 кг/м².

КОД	ЦВЯТ	РАЗФАСОВКА	ИНФОРМАЦИЯ ЗА РАЗФАСОВКАТА	ПАЛЕТ
Според RAL	Цветен	Компонент А=8,0 кг	2 кофи комплект (А+В) 8+2 = 10 кг	360 кг
Според RAL	Жълтеникав	Компонент В=2,0 кг	2 кофи комплект (А+В) 8+2 = 10 кг	360 кг
Според RAL	Цветен	Компонент А=24,0 кг	2 кофи комплект (А+В) 24+6 = 30 кг	360 кг
Според RAL	Жълтеникав	Компонент В=6,0 кг	2 кофи комплект (А+В) 24+6 = 30 кг	360 кг



EP 282 WHG Комплект (A+B)

НОВ
ПРОДУКТ

КРАТКО ОПИСАНИЕ И ПРИЛОЖЕНИЯ

Цветно, двукомпонентно покритие от епоксидна смола, без разтворители, с висока устойчивост на химически вещества и запълващо пукнатини с широчина до 0,2 mm. Подходящо е за прилагане в складови обекти (LAU) и подложен на изпитване, съгласно Закона за водните ресурси (WHG §63). Цветовете (възможно е да се различават): RAL 1001, RAL 3009, RAL 6011, RAL 7015, RAL 7023, RAL 7030, RAL 7032, RAL 7038, RAL 7042.

ИНФОРМАЦИЯ ЗА РАЗХОДНАТА НОРМА

Разходната норма е приблизително 2,4 - 2,6 кг/м².

КОД	ЦВЯТ	РАЗФАСОВКА	ИНФОРМАЦИЯ ЗА РАЗФАСОВКАТА	ПАЛЕТ
Според RAL	Цветен	Компонент А=8,0 кг	2 кофи комплект (А+В) 8+2 = 10 кг	360 кг
Според RAL	Жълтеникав	Компонент В=2,0 кг	2 кофи комплект (А+В) 8+2 = 10 кг	360 кг
Според RAL	Цветен	Компонент А=24,0 кг	2 кофи комплект (А+В) 24+6 = 30 кг	360 кг
Според RAL	Жълтеникав	Компонент В=6,0 кг	2 кофи комплект (А+В) 24+6 = 30 кг	360 кг



PU 410 Комплект (A+B)

НОВ
ПРОДУКТ

КРАТКО ОПИСАНИЕ И ПРИЛОЖЕНИЯ

Цветно, висококачествено двукомпонентно, фотостабилно, нискоемисионно полиуретаново покритие, без разтворители. Покритието е гъвкаво, уплътнява пукнатините и е специално разработено да отговаря на нуждите на съвременните декоративни елементи, като такива в офиси и презентационни зали. Висока устойчивост на пожълтяване.

Основни цветовете (възможно е да се различават): RAL 1001, RAL 1015, RAL 3009, RAL 5014, RAL 6011, RAL 7001, RAL 7015, RAL 7016, RAL 7023, RAL 7030, RAL 7032, RAL 7035, RAL 7038, RAL 7040, RAL 7042.

ИНФОРМАЦИЯ ЗА РАЗХОДНАТА НОРМА

Разходната норма е приблизително 1,3 кг/м²/мм слой.

КОД	ЦВЯТ	РАЗФАСОВКА	ИНФОРМАЦИЯ ЗА РАЗФАСОВКАТА	ПАЛЕТ
Според RAL	Цветен	Компонент А=6,60 кг	2 кофи комплект (А+В) 6,6+3,4 = 10 кг	300 кг
Според RAL	Жълтеникав	Компонент В=3,4 кг	2 кофи комплект (А+В) 6,6+3,4 = 10 кг	300 кг
Според RAL	Цветен	Компонент А=20,0 кг	2 кофи комплект (А+В) 20+10 = 30 кг	360 кг
Според RAL	Жълтеникав	Компонент В=10,0 кг	2 кофи комплект (А+В) 20+10 = 30 кг	360 кг



PENEFLOOR™ PU-COAT

КРАТКО ОПИСАНИЕ И ПРИЛОЖЕНИЯ

Еднокомпонентно полутвърдо полиуретаново покритие за средно натоварване, предназначено основно за паркинги на закрито, търговски площи, складове, хладилни помещения. Важно: по време на нанасяне трябва да се осигури добро проветрение. При полагане на открито, използвайте PENECOAT™ PU-H (UV).

ИНФОРМАЦИЯ ЗА РАЗХОДНАТА НОРМА

Приблизителната разходна норма е ~0.200 кг/м² за всеки слой. Обикновено се нанася на 2 слоя в рамките на 2-3 часа, докато повърхността е все още лепкава. При прилагане заедно с грунд PENEPRIMER PU™ и 2 два слоя PENEFLOOR PU™ COAT или PENECOAT™ PU-H. Работата трябва да бъде приключена в рамките на един ден.

КОД	ЦВЯТ	РАЗФАСОВКА	ИНФОРМАЦИЯ ЗА РАЗФАСОВКАТА	ПАЛЕТ
14.007-01-05	Сив	Кофа 5 кг	4 кофи / кашон	-
14.007-02-05	Червен	Кофа 5 кг	4 кофи / кашон	-
14.007-01-10	Сив	Кофа 10 кг	-	-
14.007-02-10	Червен	Кофа 10 кг	-	-
14.007-04-10	Сребристо сив	Кофа 10 кг	-	-



PU 475 SPEZIAL Комплект (A+B)

 НОВ
ПРОДУКТ

КРАТКО ОПИСАНИЕ И ПРИЛОЖЕНИЯ

Висококачествено двукомпонентно, фотостабилно, нискоемисионно покритие от полиуреева смола, без разтворители. Подходящо е за прозрачно или покриващо уплътняване на покрития от кварцов пясък и гранитогрес тип мозайка TERAZZO, за използване в търговски или промишлени площи. Готовият продукт не пожълтява и осигурява гланцирана повърхност.

ИНФОРМАЦИЯ ЗА РАЗХОДНАТА НОРМА

Разходната норма е приблизително 0,5-0,8 кг/м² за неравномерни покрития и 0,6-0,9 кг/м² за покрития от прозрачна смола.

КОД	ЦВЯТ	РАЗФАСОВКА	ИНФОРМАЦИЯ ЗА РАЗФАСОВКАТА	ПАЛЕТ
19.13100	Прозрачен	Компонент А=6,40 кг	2 кофи комплект (А+В) 6,4+3,6 = 10 кг	300 кг
19.13101	Прозрачен	Компонент В=3,6 кг	2 кофи комплект (А+В) 6,4+3,6 = 10 кг	300 кг
19.13200	Прозрачен	Компонент А=16,0 кг	2 кофи комплект (А+В) 16+9 = 25 кг	360 кг
19.13201	Прозрачен	Компонент В=9,0 кг	2 кофи комплект (А+В) 16+9 = 25 кг	360 кг



EP 740 E Комплект (A+B)

 НОВ
ПРОДУКТ

КРАТКО ОПИСАНИЕ И ПРИЛОЖЕНИЯ

Икономичен, матов двукомпонентен емулсионен уплътнител от епоксидна смола, на водна основа, без разтворители, подходящ за промишлени и търговски площи, изложени на леки натоварвания. За нормални основи със средно натоварване, първо нанесете един слой, като грунд, разтворен с 5-10% вода. Основни цветове (възможно е да се различават): RAL 1001, RAL 1015, RAL 3009, RAL 5014, RAL 6011, RAL 7001, RAL 7015, RAL 7016, RAL 7023, RAL 7030, RAL 7032, RAL 7035, RAL 7038, RAL 7040, RAL 7042.

ИНФОРМАЦИЯ ЗА РАЗХОДНАТА НОРМА

Разходната норма е приблизително 0,200-0,250 кг/м²/слой.

КОД	ЦВЯТ	РАЗФАСОВКА	ИНФОРМАЦИЯ ЗА РАЗФАСОВКАТА	ПАЛЕТ
Според RAL	Прозрачен	Компонент А=4,2 кг	2 кофи комплект (А+В) 4,2+20,8 = 25 кг	300 кг
Според RAL	Основни цветове	Компонент В=20,2 кг	2 кофи комплект (А+В) 4,2+20,8 = 25 кг	300 кг
Според RAL	Прозрачен	Компонент А=4,2 кг	2 кофи комплект (А+В) 4,2+20,8 = 25 кг	300 кг
Според RAL	Ценова група 1	Компонент В=20,2 кг	2 кофи комплект (А+В) 4,2+20,8 = 25 кг	300 кг
Според RAL	Прозрачен	Компонент А=4,2 кг	2 кофи комплект (А+В) 4,2+20,8 = 25 кг	300 кг
Според RAL	Ценова група 2	Компонент В=20,2 кг	2 кофи комплект (А+В) 4,2+20,8 = 25 кг	300 кг
Според RAL	Прозрачен	Компонент А=4,2 кг	2 кофи комплект (А+В) 4,2+20,8 = 25 кг	300 кг
Според RAL	Ценова група 3	Компонент В=20,2 кг	2 кофи комплект (А+В) 4,2+20,8 = 25 кг	300 кг



EP 652 W Комплект (A+B)

НОВ
ПРОДУКТ

КРАТКО ОПИСАНИЕ И ПРИЛОЖЕНИЯ

Цветно, гъвкаво двукомпонентно покритие от епоксидна смола, без разтворители. Подходящо за гладко завършващо покритие на стени и тавани. Нанася се на 2 до 4 слоя като преди нанасяне предишният слой се шлайфа.

Цветове (възможно е да се различават): RAL 9010, RAL 1015, RAL 7035. Предлагат се и други цветове по заявка.

ИНФОРМАЦИЯ ЗА РАЗХОДНАТА НОРМА

Разходната норма е приблизително 0,8-1,2 кг/м² като междинно покритие, 0,250-0,500 кг/м² като фина шпакловка или 1,3-1,6 кг/м²/на мм слой. За стабилизиране на основата и по-добро развитие на системата се препоръчва използване на FIBERGLASS MESH VA1040 (или подобен продукт), като междинен армиращ слой.

КОД	ЦВЯТ	РАЗФАСОВКА	ИНФОРМАЦИЯ ЗА РАЗФАСОВКАТА	ПАЛЕТ
Според RAL	Цветен	Компонент A=6,0 кг	2 кофи комплект (A+B) 6+2 = 8 кг	300 кг
Според RAL	Жълтеникав	Компонент B=2,0 кг	2 кофи комплект (A+B) 6+2 = 8 кг	300 кг
Според RAL	Цветен	Компонент A=15,0 кг	2 кофи комплект (A+B) 15+5 = 20 кг	360 кг
Според RAL	Жълтеникав	Компонент B=5,0 кг	2 кофи комплект (A+B) 15+5 = 20 кг	360 кг



EP 799 ESD Комплект (A+B)

НОВ
ПРОДУКТ

КРАТКО ОПИСАНИЕ И ПРИЛОЖЕНИЯ

Двукомпонентна епоксидна основна замазка с висока електропроводимост и без разтворители (част от Системата EP 211 ESD), устойчива на хидролиза и осапунване.

ИНФОРМАЦИЯ ЗА РАЗХОДНАТА НОРМА

Разходната норма е приблизително 0,100 - 0,140 кг/м².

КОД	ЦВЯТ	РАЗФАСОВКА	ИНФОРМАЦИЯ ЗА РАЗФАСОВКАТА	ПАЛЕТ
19.18100	Прозрачен	Компонент A=2,0 кг	2 кофи комплект (A+B) 2+8 = 10 кг	360 кг
19.18101	Black	Компонент B=8.0 кг	2 кофи комплект (A+B) 2+8 = 10 кг	360 кг



PU 805 E Комплект (A+B)

НОВ
ПРОДУКТ

КРАТКО ОПИСАНИЕ И ПРИЛОЖЕНИЯ

Висококачествен двукомпонентен, фотостабилен, нискоемисионен, екологичен полиуретанов матов уплътнител, без разтворители. Подходящ за покрития, които съответстват на „Eurofins Indoor Air Comfort“ (Eurofins комфорт на въздуха на закрито) и Златен сертификат. Лесен за обработване. Устойчив на пожълтяване.

ИНФОРМАЦИЯ ЗА РАЗХОДНАТА НОРМА

Разходната норма е приблизително 0,120 - 0,160 кг/м².

КОД	ЦВЯТ	РАЗФАСОВКА	ИНФОРМАЦИЯ ЗА РАЗФАСОВКАТА	ПАЛЕТ
19.09100	Прозрачен	Компонент A=4,4 кг	2 кофи комплект (A+B) 4,4+0,6 = 5 кг	300 кг
19.09101	Жълтеникав	Компонент B=0,6 кг	2 кофи комплект (A+B) 4,4+0,6 = 5 кг	300 кг
19.09200	Прозрачен	Компонент A=8,8 кг	2 кофи комплект (A+B) 8,8+1,2 = 10 кг	300 кг
19.09201	Жълтеникав	Компонент B=1,2 кг	2 кофи комплект (A+B) 8,8+1,2 = 10 кг	300 кг



PU 806 E Комплект (A+B)

НОВ
ПРОДУКТ

КРАТКО ОПИСАНИЕ И ПРИЛОЖЕНИЯ

Висококачествен цветен, двукомпонентен, фотостабилен, нискоемисионен, екологичен полиуретанов матов уплътнител, без разтворители. Подложен на изпитвания за използване в зони, съответстващи на „Eurofins Indoor Air Comfort“ (Eurofins комфорт на въздуха на закрито) и Златен сертификат. Основни цветове (възможно е да се различават): RAL 1001, RAL 3009, RAL 5014, RAL 6011, RAL 7001, RAL 7015, RAL 7016, RAL 7023, RAL 7030, RAL 7032, RAL 7035, RAL 7038, RAL 7040, RAL 7042.

ИНФОРМАЦИЯ ЗА РАЗХОДНАТА НОРМА

Разходната норма е приблизително 0,140 - 0,180 кг/м².

КОД	ЦВЯТ	РАЗФАСОВКА	ИНФОРМАЦИЯ ЗА РАЗФАСОВКАТА	ПАЛЕТ
Според RAL	Цветен	Компонент A=4,4 кг	2 кофи комплект (A+B) 4,4+0,6 = 5 кг	300 кг
Според RAL	Жълтеникав	Компонент B=0,6 кг	2 кофи комплект (A+B) 4,4+0,6 = 5 кг	300 кг
Според RAL	Цветен	Компонент A=8,8 кг	2 кофи комплект (A+B) 8,8+1,2 = 10 кг	300 кг
Според RAL	Жълтеникав	Компонент B=1,2 кг	2 кофи комплект (A+B) 8,8+1,2 = 10 кг	300 кг



PU 806 E WALL Комплект (A+B)

 НОВ
ПРОДУКТ

КРАТКО ОПИСАНИЕ И ПРИЛОЖЕНИЯ

Висококачествен цветен, двукомпонентен, фотостабилен, нискоемисионен, екологичен полиуретанов матов уплътнител, без разтворители. Подходящ за прилагане на стени и тавани (в комбинация с EP 652 W). Подложен на изпитвания за използване в зони, съответстващи на „Eurofins Indoor Air Comfort“ (Eurofins комфорт на въздуха на закрито) и Златен сертификат.

Основни цветове (възможно е да се различават): RAL 1001, RAL 1015, RAL 3009, RAL 5014, RAL 6011, RAL 7001, RAL 7015, RAL 7016, RAL 7023, RAL 7030, RAL 7032, RAL 7035, RAL 7038, RAL 7040, RAL 7042.

ИНФОРМАЦИЯ ЗА РАЗХОДНАТА НОРМА

Разходната норма е приблизително 0,140 - 0,180 кг/м².

КОД	ЦВЯТ	РАЗФАСОВКА	ИНФОРМАЦИЯ ЗА РАЗФАСОВКАТА	ПАЛЕТ
Според RAL	Цветен	Компонент А=4,4 кг	2 кофи комплект (А+В) 4,4+0,6 = 5 кг	300 кг
Според RAL	Жълтеникав	Компонент В=0,6 кг	2 кофи комплект (А+В) 4,4+0,6 = 5 кг	300 кг
Според RAL	Цветен	Компонент А=8,8 кг	2 кофи комплект (А+В) 8,8+1,2 = 10 кг	300 кг
Според RAL	Жълтеникав	Компонент В=1,2 кг	2 кофи комплект (А+В) 8,8+1,2 = 10 кг	300 кг



EP 860 Комплект (A+B)

 НОВ
ПРОДУКТ

КРАТКО ОПИСАНИЕ И ПРИЛОЖЕНИЯ

Безцветен, двукомпонентен, матов уплътнител от епоксидна смола, с висока устойчивост на химически вещества. Идеален за промишлени зони с голямо натоварване.

ИНФОРМАЦИЯ ЗА РАЗХОДНАТА НОРМА

Разходната норма е приблизително 0,130-0,180 кг/м² за всяко нанасяне.

КОД	ЦВЯТ	РАЗФАСОВКА	ИНФОРМАЦИЯ ЗА РАЗФАСОВКАТА	ПАЛЕТ
19.15100	Светлокафяв	Компонент А=8,0 кг	2 кофи комплект (А+В) 8+2 = 10 кг	300 кг
19.15101	Жълтеникав	Компонент В=2 кг	2 кофи комплект (А+В) 8+2 = 10 кг	300 кг
19.15200	Светлокафяв	Компонент А=20,0 кг	2 кофи комплект (А+В) 20+5 = 25 кг	300 кг
19.15201	Жълтеникав	Компонент В=5,0 кг	2 кофи комплект (А+В) 20+5 = 25 кг	300 кг



EP 861 Комплект (A+B)

 НОВ
ПРОДУКТ

КРАТКО ОПИСАНИЕ И ПРИЛОЖЕНИЯ

Цветен, двукомпонентен, матов уплътнител от епоксидна смола, с висока устойчивост на химически вещества. Идеален за промишлени зони с голямо натоварване.

Основни цветове (възможно е да се различават): RAL 1001, RAL 1015, RAL 3009, RAL 5014, RAL 6011, RAL 7001, RAL 7015, RAL 7016, RAL 7023, RAL 7030, RAL 7032, RAL 7035, RAL 7038, RAL 7040, RAL 7042.

ИНФОРМАЦИЯ ЗА РАЗХОДНАТА НОРМА

Разходната норма е приблизително 0.130-0.180 кг/м² за всяко нанасяне.

КОД	ЦВЯТ	РАЗФАСОВКА	ИНФОРМАЦИЯ ЗА РАЗФАСОВКАТА	ПАЛЕТ
19.14100	Цветен	Компонент А=8,1 кг	2 кофи комплект (А+В) 8,1+1,9 = 10 кг	300 кг
19.14101	Жълтеникав	Компонент В=1,9 кг	2 кофи комплект (А+В) 8,1+1,9 = 10 кг	300 кг
19.14200	Цветен	Компонент А=20,25 кг	2 кофи комплект (А+В) 20,25+4,75 = 25 кг	300 кг
19.14201	Жълтеникав	Компонент В=4,75 кг	2 кофи комплект (А+В) 20,25+4,75 = 25 кг	300 кг



PENECOAT™ TOP CLEAR

КРАТКО ОПИСАНИЕ И ПРИЛОЖЕНИЯ

Еднокомпонентен акрилен лак с добра устойчивост на ултравиолетови лъчи за хидроизолация и защитаване на естествен и изкуствен камък, тухли, плочи и за защита на шамповани бетонни настилки.

ИНФОРМАЦИЯ ЗА РАЗХОДНАТА НОРМА

За 1 или 2 слоя приблизителната разходна норма е ~0.300 кг/м².

КОД	ЦВЯТ	РАЗФАСОВКА	ИНФОРМАЦИЯ ЗА РАЗФАСОВКАТА	ПАЛЕТ
14.026-86-01	Прозрачен	Кутия 1 кг	-	-
14.026-86-04	Прозрачен	Кутия 4 кг	4 кутии / кашон	-
14.026-86-17	Прозрачен	Кофа 17 кг	-	-

ЕЛЕКТРОПРОВОДИМИ ПОДОВИ СИСТЕМИ



EP 50 Комплект (A+B)

НОВ
ПРОДУКТ

КРАТКО ОПИСАНИЕ И ПРИЛОЖЕНИЯ

Висококачествен двукомпонентен грунд на епоксидна основа, с нисък вискозитет, без разтворители. Нанася се като грунд преди нанасянето на епоксидни продукти, както и като покритие против надраскване. За по-добро прилепване между слоевете се препоръчва поръсване на QUARTZSAND MIX 0,4-0,8 мм. Съвместим за ползване при ESD подови системи.

ИНФОРМАЦИЯ ЗА РАЗХОДНАТА НОРМА

Разходната норма е приблизително 0,3-0,4 кг/м² при нанасяне като грунд и 0,4-0,6 кг/м² като покритие против издраскване.

КОД	ЦВЯТ	РАЗФАСОВКА	ИНФОРМАЦИЯ ЗА РАЗФАСОВКАТА	ПАЛЕТ
19.16200	Безцветен	Компонент А=7,5 кг	2 кофи комплект (А+В) 7,5+2,5 = 10 кг	300 кг
19.16201	Жълтеникав	Компонент В=2,5 кг	2 кофи комплект (А+В) 7,5+2,5 = 10 кг	300 кг
19.16100	Безцветен	Компонент А=20 кг	2 кофи комплект (А+В) 20+10 = 30 кг	360 кг
19.16101	Жълтеникав	Компонент В=10 кг	2 кофи комплект (А+В) 20+10 = 30 кг	360 кг



EP 799 ESD Комплект (A+B)

НОВ
ПРОДУКТ

КРАТКО ОПИСАНИЕ И ПРИЛОЖЕНИЯ

Двукомпонентна епоксидна основна замазка с висока електропроводимост и без разтворители (част от Системата EP 211 ESD), устойчива на хидролиза и осапунване.

ИНФОРМАЦИЯ ЗА РАЗХОДНАТА НОРМА

Разходната норма е приблизително 0,100 - 0,140 кг/м².

КОД	ЦВЯТ	РАЗФАСОВКА	ИНФОРМАЦИЯ ЗА РАЗФАСОВКАТА	ПАЛЕТ
19.18100	Прозрачен	Компонент А=2,0 кг	2 кофи комплект (А+В) 2+8 = 10 кг	360 кг
19.18101	Black	Компонент В=8.0 кг	2 кофи комплект (А+В) 2+8 = 10 кг	360 кг



EP 280 WHG Комплект (A+B)

НОВ
ПРОДУКТ

КРАТКО ОПИСАНИЕ И ПРИЛОЖЕНИЯ

Електропроводимо, двукомпонентно покритие от епоксидна смола, без разтворители, с висока устойчивост на химически вещества и запълващо пукнатини с широчина до 0,2 mm. Подходящо е за прилагане в складови обекти (LAU) и подложен на изпитване, съгласно Закона за водните ресурси (WHG §63). Електропроводимите свойства гарантират защита срещу взрив. Цветове (възможно е да се различават): RAL 1001, RAL 3009, RAL 6011, RAL 7015, RAL 7023, RAL 7030, RAL 7032, RAL 7038, RAL 7042.

ИНФОРМАЦИЯ ЗА РАЗХОДНАТА НОРМА

Разходната норма е приблизително 2,4 - 2,6 кг/м².

КОД	ЦВЯТ	РАЗФАСОВКА	ИНФОРМАЦИЯ ЗА РАЗФАСОВКАТА	ПАЛЕТ
Според RAL	Цветен	Компонент А=8,0 кг	2 кофи комплект (А+В) 8+2 = 10 кг	360 кг
Според RAL	Жълтеникав	Компонент В=2,0 кг	2 кофи комплект (А+В) 8+2 = 10 кг	360 кг
Според RAL	Цветен	Компонент А=24,0 кг	2 кофи комплект (А+В) 24+6 = 30 кг	360 кг
Според RAL	Жълтеникав	Компонент В=6,0 кг	2 кофи комплект (А+В) 24+6 = 30 кг	360 кг



EP 211 ESD Комплект (A+B)

НОВ
ПРОДУКТ

КРАТКО ОПИСАНИЕ И ПРИЛОЖЕНИЯ

Електропроводимо, двукомпонентно подово покритие от епоксидна смола, без разтворители, с добра устойчивост на химикали. Предназначено е специално за зони със защита от ESD (електростатичен разряд). Използва се в комбинация с електропроводимото покритие EP 799 ESD.

Цветове (възможно е да се различават): RAL 7030, RAL 7032, RAL 7035, RAL 7038, RAL 7040.

Забележка: Поради корекции в електропроводимостта и по технически причини е възможно отклонение от тоновете на цветовете.

ИНФОРМАЦИЯ ЗА РАЗХОДНАТА НОРМА

Разходната норма е приблизително 1.5-1.8 кг/м² препоръчителна дебелина на слоя 1.0 - 1.4 мм.

КОД	ЦВЯТ	РАЗФАСОВКА	ИНФОРМАЦИЯ ЗА РАЗФАСОВКАТА	ПАЛЕТ
Според RAL	Цветен	Компонент А=25,0 кг	2 кофи комплект (А+В) 25+5 = 30 кг	360 кг
Според RAL	Жълтеникав	Компонент В=5,0 кг	2 кофи комплект (А+В) 25+5 = 30 кг	360 кг

PU-BETON: ПОЛИУРЕТАНОВИ СИСТЕМИ СЪС СПЕЦИАЛНО ПРИЛОЖЕНИЕ


PU-BETON 4050 PRIMER Комплект (A+B)

**НОВ
ПРОДУКТ**
КРАТКО ОПИСАНИЕ И ПРИЛОЖЕНИЯ

Без разтворители, трикомпонентно полиуретаново основно покритие, като компонент на системата PU-BETON.

ИНФОРМАЦИЯ ЗА РАЗХОДНАТА НОРМА

Разходната норма е приблизително 0,400-0,500 кг/м².

КОД	ЦВЯТ	РАЗФАСОВКА	ИНФОРМАЦИЯ ЗА РАЗФАСОВКАТА	ПАЛЕТ
19.80100	Жълтеникав	Компонент А=1,8 Кг	3 кофи комплект (А+В+С) 1,8+2,2+1,6 = 5,6 Кг	-
19.80101	Кафяв	Компонент В=2,2 Кг	3 кофи комплект (А+В+С) 1,8+2,2+1,6 = 5,6 Кг	-
19.80102	Сив	Компонент С=1,6 Кг	3 кофи комплект (А+В+С) 1,8+2,2+1,6 = 5,6 Кг	-



PU-BETON 4006

**НОВ
ПРОДУКТ**
КРАТКО ОПИСАНИЕ И ПРИЛОЖЕНИЯ

Висококачествена, трикомпонентна полиуретанова замазка, основен продукт за системата PU-BETON, за приложение с дебелина до 7 мм. Система: компонент А, В - PU 4000, а компонент С - PU 4006. Подходяща за зони, изложени на въздействието на гореща вода и химически вещества, както и в хранителната промишленост. PU-BETON 4006 може да се прилага, като фина шпакловка или защита срещу хлъзгане. Цветове: бежов, червен, зелен, сив.

ИНФОРМАЦИЯ ЗА РАЗХОДНАТА НОРМА

Разходната норма е приблизително 10 - 14 кг/м² - за слой 5 - 7 мм.

КОД	ЦВЯТ	РАЗФАСОВКА	ИНФОРМАЦИЯ ЗА РАЗФАСОВКАТА	ПАЛЕТ
Според цвета	Жълтеникав	Компонент А=3,25 кг	комплект от 3 опаковки (А+В+С) 3,25+3,25+20 = 26,50 кг	-
Според цвета	Кафяв	Компонент В=3,25 кг	комплект от 3 опаковки (А+В+С) 3,25+3,25+20 = 26,50 кг	-
Според цвета	Цветен	Компонент С=20,0 кг	комплект от 3 опаковки (А+В+С) 3,25+3,25+20 = 26,50 кг	-



PU-BETON 4012 Комплект (A+B)

**НОВ
ПРОДУКТ**
КРАТКО ОПИСАНИЕ И ПРИЛОЖЕНИЯ

Специална, трикомпонентна (+ пигмент), цветна полиуретанова замазка. Подходяща за зони, изложени на въздействието на гореща вода и химически вещества. Цветове: бежов, червен, зелен, сив.

ИНФОРМАЦИЯ ЗА РАЗХОДНАТА НОРМА

Разходната норма е приблизително 2.2 - 2.8 кг/м, в радиус от 5 см..

КОД	ЦВЯТ	РАЗФАСОВКА	ИНФОРМАЦИЯ ЗА РАЗФАСОВКАТА	ПАЛЕТ
Според цвета	Жълтеникав	Компонент А = 1,0 кг	3 кофи комплект (А+В+С) 1,0 + 1,0 + 13 = 15,05 кг *	-
Според цвета	Кафяв	Компонент В = 1,0 кг	3 кофи комплект (А+В+С) 1,0 + 1,0 + 13 = 15,05 кг *	-
Според цвета	Сив	Компонент С = 13,0 кг	3 кофи комплект (А+В+С) 1,0 + 1,0 + 13 = 15,05 кг *	-
Според цвета	Цветен	Пигмент = 0,050 кг	* С включен пигмент = 0,050 кг	-



PU-BETON 4080 Комплект (A+B)

**НОВ
ПРОДУКТ**
КРАТКО ОПИСАНИЕ И ПРИЛОЖЕНИЯ

Специален, трикомпонентен, цветен, полиуретанов завършващ уплътнител, за системата PU-BETON. Полага се върху основа, надлежно подготвена с кварцов пясък. Цветове: бежов, червен, зелен, сив.

ИНФОРМАЦИЯ ЗА РАЗХОДНАТА НОРМА

Разходната норма е приблизително 0,650 - 0,900 кг/м².

КОД	ЦВЯТ	РАЗФАСОВКА	ИНФОРМАЦИЯ ЗА РАЗФАСОВКАТА	ПАЛЕТ
Според цвета	Жълтеникав	Компонент А = 2,0 кг	3 кофи комплект (А+В+С) 2,0 + 2,0 + 3,6 = 7,6 кг	-
Според цвета	Кафяв	Компонент В = 2,0 кг	3 кофи комплект (А+В+С) 2,0 + 2,0 + 3,6 = 7,6 кг	-
Според цвета	Цветен	Компонент С = 3,6 кг	3 кофи комплект (А+В+С) 2,0 + 2,0 + 3,6 = 7,6 кг	-

СИСТЕМА ЗА ПОДОВИ НАСТИЛКИ ЗА ХЛАДИЛНИЦИ И ФРИЗЕРИ



PENEPOX™ SF PRIMER Set Комплект (А+В)

КРАТКО ОПИСАНИЕ И ПРИЛОЖЕНИЯ

Двукомпонентен епоксиден грунд без разтворители, притежаващ отлични механични и химични свойства. Грунд за системата PENECOAT™ SF ELASTIC, но и за подови настилки PENEPOX™ и епоксидни покрития. Ако се използва като покритие, продуктът втвърдява и стабилизира повърхностите. Може да се комбинира с кварц при използване за подови покрития на закрито.

ИНФОРМАЦИЯ ЗА РАЗХОДНАТА НОРМА

Приблизителната разходна норма е 0.250 кг/м² за един слой и в зависимост от абсорбционните свойства на основите. Комбинацията с кварцов пясък повишава разходната норма.

КОД	ЦВЯТ	РАЗФАСОВКА	ИНФОРМАЦИЯ ЗА РАЗФАСОВКАТА	ПАЛЕТ
14.026-44-04	Прозрачен	Компонент А=4 кг	2 кофи комплект (А+В) 4+2 = 6 кг	-
14.026-45-02	Прозрачен	Компонент В=2 кг	2 кофи комплект (А+В) 4+2 = 6 кг	-
14.026-44-08	Прозрачен	Компонент А=8 кг	2 кофи комплект (А+В) 8+4 = 12 кг	-
14.026-45-04	Прозрачен	Компонент В=4 кг	2 кофи комплект (А+В) 8+4 = 12 кг	-



EP 28 Комплект (А+В)

НОВ
ПРОДУКТ

КРАТКО ОПИСАНИЕ И ПРИЛОЖЕНИЯ

Двукомпонентен икономичен грунд на епоксидна основа, с много нисък вискозитет, без разтворители, предназначен за обща употреба. Нанася се като грунд преди нанасянето на епоксидни продукти, както и като покритие против надраскване. Може да се използва и за ремонти и нивелиране. За по-добро прилепване между слоевете се препоръчва поръсване на QUARTZSAND MIX 0.4-0.8 мм.

ИНФОРМАЦИЯ ЗА РАЗХОДНАТА НОРМА

Разходната норма е приблизително 0,3-0,4 кг/м² при нанасяне като грунд, 0,4-0,6 кг/м² като покритие против издраскване и 0,150-0,300 кг/м²/мм дебелина на слоя, при използване като замазка.

КОД	ЦВЯТ	РАЗФАСОВКА	ИНФОРМАЦИЯ ЗА РАЗФАСОВКАТА	ПАЛЕТ
19.03100	Безцветен	Компонент А=7,5 кг	2 кофи комплект (А+В) 7,5+2,5 = 10 кг	300 кг
19.03101	Жълтеникав	Компонент В=2,5 кг	2 кофи комплект (А+В) 7,5+2,5 = 10 кг	300 кг
19.03001	Безцветен	Компонент А=22,5 кг	2 кофи комплект (А+В) 22,5+7,5 = 30 кг	360 кг
19.03002	Жълтеникав	Компонент В=7,5 кг	2 кофи комплект (А+В) 22,5+7,5 = 30 кг	360 кг



PENECOAT™ SL Комплект (А+В)

КРАТКО ОПИСАНИЕ И ПРИЛОЖЕНИЯ

Полутвърд саморазливен или нанасян като шпакловка двукомпонентен полиуретанов материал без разтворители. Осигурява еластичност, устойчивост на механично натоварване и химическо въздействие от киселини, основи, масови химикали и почистващи препарати. Подходящ за подове в хладилни помещения и фризери с температура до -40°C.

ИНФОРМАЦИЯ ЗА РАЗХОДНАТА НОРМА

Приблизителната разходна норма, при ползване като саморазливен материал е общо 1.5 - 3 кг/м², в зависимост от необходимата дебелина на слоя. При нанасяне като шпакловка, общата разходната норма е 0.5-0.8 кг/м².

КОД	ЦВЯТ	РАЗФАСОВКА	ИНФОРМАЦИЯ ЗА РАЗФАСОВКАТА	ПАЛЕТ
14.002-00-06	Сив	Компонент А=6 кг	2 кофи комплект (А+В) 6+2 = 8 кг	-
14.002-01-02	Прозрачен	Компонент В=2 кг	2 кофи комплект (А+В) 6+2 = 8 кг	-



PENEFLOOR™ PU-COAT

КРАТКО ОПИСАНИЕ И ПРИЛОЖЕНИЯ

Еднокомпонентно полутвърдо полиуретаново покритие за средно натоварване, предназначено основно за паркинги на закрито, търговски площи, складове, хладилни помещения. Важно: по време на нанасяне трябва да се осигури добро проветрение. При полагане на открито, използвайте **PENECOAT™ PU-H (UV)**.

ИНФОРМАЦИЯ ЗА РАЗХОДНАТА НОРМА

Приблизителната разходна норма е ~0.200 кг/м² за всеки слой. Обикновено се нанася на 2 слоя в рамките на 2-3 часа, докато повърхността е все още лепкава. При прилагане заедно с **грунд PENEPRIMER PU™** и **2 два слоя PENEFLOOR PU™ COAT** или **PENECOAT™ PU-H**. Работата трябва да бъде приключена в рамките на един ден.

КОД	ЦВЯТ	РАЗФАСОВКА	ИНФОРМАЦИЯ ЗА РАЗФАСОВКАТА	ПАЛЕТ
14.007-01-05	Сив	Кофа 5 кг	4 кофи / кашон	-
14.007-02-05	Червен	Кофа 5 кг	4 кофи / кашон	-
14.007-01-10	Сив	Кофа 10 кг	-	-
14.007-02-10	Червен	Кофа 10 кг	-	-
14.007-04-10	Сребристо сив	Кофа 10 кг	-	-



PENEPRIMER™ PU

КРАТКО ОПИСАНИЕ И ПРИЛОЖЕНИЯ

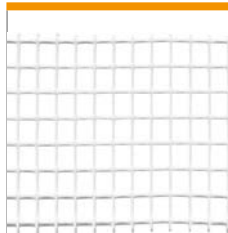
Еднокомпонентен прозрачен полиуретанов стабилизиращ грунд за бетон с порьозна повърхност, замазки, и т.н. Подходящ за подготовка на полиуретанови покрития, като **PENECOAT™ ELASTIC**, **PENECOAT™ PU-H** и **PENEFLOOR™ PU COAT**. Времето за изчакване, при използване като грунд, е 2-3 часа, в зависимост от условията.

ИНФОРМАЦИЯ ЗА РАЗХОДНАТА НОРМА

Приблизителната разходна норма е 0.200 до 0.250 кг/м² за един слой, в зависимост от абсорбционните свойства на основата.

КОД	ЦВЯТ	РАЗФАСОВКА	ИНФОРМАЦИЯ ЗА РАЗФАСОВКАТА	ПАЛЕТ
14.026-43-01	Прозрачен	Кутия 1 кг	12 кутии / кашон	-
14.026-43-05	Прозрачен	Кутия 5 кг	4 кутии / кашон	-
14.026-43-10	Прозрачен	Кофа 10 кг	-	-
14.026-43-17	Прозрачен	Кофа 17 кг	-	-

РАЗТВОРИТЕЛИ И ДОПЪЛНИТЕЛНИ ПРОДУКТИ



FIBERGLASS MESH VA 1040

**НОВ
ПРОДУКТ**

КРАТКО ОПИСАНИЕ И ПРИЛОЖЕНИЯ

Мрежа от фибростъкло за армиране на системи от смола (прилагани върху подове и стени). Препоръчва се за ползване при армиране на стенни покрития, напр. **EP 652 W**.

КОД	ЦВЯТ	РАЗФАСОВКА	ИНФОРМАЦИЯ ЗА РАЗФАСОВКАТА	ПАЛЕТ
19.10100	Бял	Ролка 1x100 м	-	-




VR 24


**НОВ
ПРОДУКТ**

КРАТКО ОПИСАНИЕ И ПРИЛОЖЕНИЯ

Разредител и почистващ продукт за епоксидни смоли.
Силно запалим.
Не е подходящ за полиуретанови смоли.

КОД	ЦВЯТ	РАЗФАСОВКА	ИНФОРМАЦИЯ ЗА РАЗФАСОВКАТА	ПАЛЕТ
19.10100	Бял	Ролка 1x100 м	-	-

	STELLMITTEL 3 SUPER				НОВ ПРОДУКТ
	КРАТКО ОПИСАНИЕ И ПРИЛОЖЕНИЯ Тиксотропно вещество под формата на бял прах. Сгъстител за различни тиксотропни покрития, вертикални повърхности, холкери и т.н. Не е подходящ за PU 410.				
КОД	ЦВЯТ	РАЗФАСОВКА	ИНФОРМАЦИЯ ЗА РАЗФАСОВКАТА	ПАЛЕТ	
19.60100	Бял	1,5 кг	-	-	

	STELLMITTEL 5 FT				НОВ ПРОДУКТ
	КРАТКО ОПИСАНИЕ И ПРИЛОЖЕНИЯ Тиксотропно вещество под формата на бели фибри. Лесно ползване, без образуване на прах. Идеален за смеси за замазка. Не е подходящ за PU 410.				
КОД	ЦВЯТ	РАЗФАСОВКА	ИНФОРМАЦИЯ ЗА РАЗФАСОВКАТА	ПАЛЕТ	
19.60200	Бял	1,5 кг	-	-	

	PARTICOLOR®-GLITTER				НОВ ПРОДУКТ
	КРАТКО ОПИСАНИЕ И ПРИЛОЖЕНИЯ Глитер под формата на прах, за добавяне към прозрачни лепила (напр. PU 475 SPEZIAL), за получаване на ефектно покритие.				
КОД	ЦВЯТ	РАЗФАСОВКА	ИНФОРМАЦИЯ ЗА РАЗФАСОВКАТА	ПАЛЕТ	
19.55100	Светлосребрист	1 кг	-	-	
19.55101	Светлозлатист	1 кг	-	-	
19.55102	Черен	1 кг	-	-	

	PARTICOLOR®-CHIPS (Цвят FLAKES) 1 и 3				НОВ ПРОДУКТ
	КРАТКО ОПИСАНИЕ И ПРИЛОЖЕНИЯ Декоративни цветни люспи, размер 1 и 3 mm за декоративни епоксидни, полиуретанови или акрилни покрития. Предлага се само в отделни цветове – без смеси.				
КОД	ЦВЯТ	РАЗФАСОВКА	ИНФОРМАЦИЯ ЗА РАЗФАСОВКАТА	ПАЛЕТ	
19.55100	Светлосребрист	1 кг	-	-	
19.55101	Светлозлатист	1 кг	-	-	
19.55102	Черен	1 кг	-	-	

Цветове, предлагани за **PARTICOLOR®**

Цветовите тонове се влияят от процеса на печат, ако имате съмнения, моля поръчайте оригинални мостри.

Сигнално бяло	Светла слонова кост	Пясъчно жълто	Сярно жълто	Жълто – трафик
Пастелно оранжево	Ягодено червено	Сигнално червено	Бежово кафяво	Кобалт синьо
Синьо – трафик	Пастелно синьо	Тюркоазено синьо	Ментов тюркоаз	Бледо зелено
Бледо сиво	Сигнално сиво	Каменно сиво	Ръждиво сиво	Сигнално черно
Зелено				

Цветова гама (RAL) - ценова група 1

1000	1002	1007	1011	1013	1014	1019	1020	1024	1027	1032	1033	1034	1037
3012	5000	5001	5002	5003	5004	5005	5007	5008	5009	5010	5011	5012	5013
5015	5017	5018	5019	5020	6006	6007	6008	6009	6010	6012	6013	6014	6015
6019	6020	6021	6027	6028	7000	7002	7003	7004	7005	7006	7008	7009	7010
7011	7012	7013	7021	7022	7024	7026	7031	7033	7034	7036	7037	7039	7043
7044	7045	7046	7047	8000	8001	8002	8003	8004	8007	8008	8011	8012	8014
8015	8016	8017	8019	8022	8023	8024	8025	8028	9001	9002	9005	9010	9018

Цветова гама (RAL) - ценова група 2

1003	1004	1005	1006	1012	1016	1017	1018	1021	1028	3011	3013	4010	5021
5022	5023	5024	6000	6001	6002	6003	6004	6005	6016	6017	6018	6022	6024
6025	6026	6029	6032	6033	6034								

Цветова гама (RAL) - ценова група 3

2000	2001	2002	2003	2004	2008	2009	2010	2011	2012	3000	3001	3002	5021
3003	3004	3005	3007	3014	3015	3016	3017	3018	3020	3022	3027	3031	



МЕДНА ЛЕНТА

КРАТКО ОПИСАНИЕ И ПРИЛОЖЕНИЯ

Самозалепваща, електропроводима медна лента. Използва се за заземяване на слоевете за електростатичен разряд.

**НОВ
ПРОДУКТ**

КОД	ЦВЯТ	РАЗФАСОВКА	ИНФОРМАЦИЯ ЗА РАЗФАСОВКАТА	ПАЛЕТ
19.53100	Мед	Ролка 25 м	2 ролки по 25 м всяка	-



ПОДОВ ЗАЗЕМИТЕЛЕН КОМПЛЕКТ

КРАТКО ОПИСАНИЕ И ПРИЛОЖЕНИЯ

Комплект с контакт, заземяване и място за изпитване, предназначен за електропроводими покрития. Включва контакти и 1 м самозалепваща, електропроводима медна лента.

**НОВ
ПРОДУКТ**

КОД	ЦВЯТ	РАЗФАСОВКА	ИНФОРМАЦИЯ ЗА РАЗФАСОВКАТА	ПАЛЕТ
19.70100	-	Брой	-	-



RNH 75

КРАТКО ОПИСАНИЕ И ПРИЛОЖЕНИЯ

Висококачествен, ръбест гранулат. Използва се, като добавка за уплътнители, напр. PU 883, PU 881 EL, EP 740 E (за увеличаване на свойствата против хлъзгане до клас R10) и PU 880, PU 881, PU 882, PU 806 E (за увеличаване на свойствата против хлъзгане до клас R11) и др. Дозировка 3-6%, в зависимост от конкретното приложение. Подходящ е и за прозрачни уплътнители.

**НОВ
ПРОДУКТ**

КОД	ЦВЯТ	РАЗФАСОВКА	ИНФОРМАЦИЯ ЗА РАЗФАСОВКАТА	ПАЛЕТ
19.54100	Бял	0,75 кг	-	-
19.54101	Бял	5,00 кг	-	-

ЦИМЕНТОВИ САМОРАЗЛИВНИ ПОДОВИ СИСТЕМИ / ГРУНДОВЕ



INDUSTRIAL TOPPING SL

КРАТКО ОПИСАНИЕ И ПРИЛОЖЕНИЯ

Еднокомпонентна саморазливна замазка с висока якост с полимери за употреба на открито и закрито и дори за ремонт на повърхности или подови настилки. Препоръчителното нанасяне е с дебелина до 50 мм или, при по-голяма дебелина, с добавяне на QUARTZ SAND MIX (~7 кг/торба). Хомогенизиране: 1 торба в 4.25 л вода.

ИНФОРМАЦИЯ ЗА РАЗХОДНАТА НОРМА

Приблизителната разходна норма (без добавяне на кварцов пясък) е: ~1.8 кг/м² за 1 мм дебелина. При добавяне на кварцов пясък разходната норма на продукта намалява до 30%.

КОД	ЦВЯТ	РАЗФАСОВКА	ИНФОРМАЦИЯ ЗА РАЗФАСОВКАТА	ПАЛЕТ
10.12001	Сив	Торба 22.68 кг	48 торби / палет	1 088.64 кг



STANDARD UNDERLAYMENT SL

КРАТКО ОПИСАНИЕ И ПРИЛОЖЕНИЯ

Висококачествен екологично чист саморазливен подложен слой за употреба на закрито. Върху обработената повърхност може да се ходи след приблизително 2 часа. Подходяща за залепване на паркет, мокети, декоративни циментови завършващи покрития и т.н. Подходяща за използване при дебелина до 50 мм или по-голяма с кварц QUARTZ SAND MIX (~7 кг/торба) до 125 мм. Хомогенизиране: 1 торба за 5.2 л вода (максимум). При дървени или метални повърхности, смесете 0.9 л PENETRON® ACRYLIC BONDCRETE™ с 4.3 л вода.

ИНФОРМАЦИЯ ЗА РАЗХОДНАТА НОРМА

Приблизителната разходна норма (без кварцови инертни материали) е 1.5–1.6 кг/м² за 1 мм дебелина. При добавяне на кварцови инертни материали, разходната норма на продукта намалява до 30%.

КОД	ЦВЯТ	РАЗФАСОВКА	ИНФОРМАЦИЯ ЗА РАЗФАСОВКАТА	ПАЛЕТ
10.12006	Сив	Торба 22.70 кг	48 торби / палет	1 089.60 кг



PENETRON® GROUT FLOOR

КРАТКО ОПИСАНИЕ И ПРИЛОЖЕНИЯ

Еднокомпонентна саморазливна и самонивелираща замазка на циментова основа с висока якост за полагане като финален слой за подове, подложени на механично натоварване. Съвместима с адхезионните грундове в зависимост от абсорбционните характеристики на основата.

ИНФОРМАЦИЯ ЗА РАЗХОДНАТА НОРМА

Разходната норма варира в диапазона 1.9–2.0 кг/м²/мм дебелина. Нанася се с дебелина между 6 мм и 30 мм без добавяне на инертни материали.

КОД	ЦВЯТ	РАЗФАСОВКА	ИНФОРМАЦИЯ ЗА РАЗФАСОВКАТА	ПАЛЕТ
12.021-342	Сив	Торба 25 кг	60 торби / палет	1500 кг



PENETRON® QUICK PATCH

КРАТКО ОПИСАНИЕ И ПРИЛОЖЕНИЯ

Еднокомпонентна полимерно-модифицирана замазка – разтвор, с много висока якост, за бърз ремонт на индустриални бетонни настилки. При дебелина до 50 мм, или по-големи с кварц – QUARTZ SAND MIX (~11.3 кг/торба). Хомогенизиране: 1 торба се смесва с 3.1 л вода.

ИНФОРМАЦИЯ ЗА РАЗХОДНАТА НОРМА

Приблизителната разходна норма (без добавяне на кварцов пясък) е: ~1.9 кг/м² за 1 мм дебелина или 1 торба за запълване на 12 л. При добавяне на кварцов пясък, разходната норма на продукта намалява пропорционално.

КОД	ЦВЯТ	РАЗФАСОВКА	ИНФОРМАЦИЯ ЗА РАЗФАСОВКАТА	ПАЛЕТ
10.20006	Сив	Торба 22.70 кг	48 торби / палет	1 089.60 кг



PENETRON® CR-90™

КРАТКО ОПИСАНИЕ И ПРИЛОЖЕНИЯ

Еднокомпонентна полимерно-модифицирана ремонтна замазка по нова технология (заменя PENETRON® DRESSCRETE) за завършващ слой от скосени ръбове до максимална дебелина 13 мм с понижено абсорбиране на вода. Подходяща за вертикални и хоризонтални бетонни повърхности като стени, фасади, стълби, коридори и подове или дори в зоните около басейни. Върху обработената повърхност може да се ходи след приблизително 2-3 часа. Отлична адхезия към добре овлажнена повърхност, дори и без използване на грунд. Хомогенизиране: 1 торба от 22.68 кг, в 3.8-5.2 л вода.

ИНФОРМАЦИЯ ЗА РАЗХОДНАТА НОРМА

Разходната норма за 1 мм дебелина на ремонтния слой е приблизително ~1.6 кг/м², т.е. 22.68 кг торба покрива ~15 м² с дебелина на слоя 1 мм.

КОД	ЦВЯТ	РАЗФАСОВКА	ИНФОРМАЦИЯ ЗА РАЗФАСОВКАТА	ПАЛЕТ
10.20007	Сив	Торба 22.70 кг	48 торби / палет	1 089.60 кг
10.20008	Бял	Торба 22.70 кг	48 торби / палет	1 089.60 кг



PRIMER (ГРУНД) STX 100

КРАТКО ОПИСАНИЕ И ПРИЛОЖЕНИЯ

Грунд на акрилна основа за подобряване адхезивните свойства при абсорбираща и неабсорбираща основа. За абсорбиращи основи: два слоя, разтворени във вода, в съотношение съответно 1: 3 и 1: 1. При нормална основа (напр. бетон): един слой, разтворен във вода, в съотношение 1: 1. При неабсорбираща основа (напр. плочки, метал, епоксидни материали): един слой, неразтворен. Всеки слой трябва да изсъхне добре. Отворено време за залепване ~ 24 часа. Подходящ като грунд за саморазливни замазки като INDUSTRIAL TOPPING SL, STANDARD UNDERPAYMENT SL и т.н.

ИНФОРМАЦИЯ ЗА РАЗХОДНАТА НОРМА

Приблизителни данни: 18-22 м² за 1 кофа от 3.8 л. Внимание: добра подготовка на повърхността.

КОД	ЦВЯТ	РАЗФАСОВКА	ИНФОРМАЦИЯ ЗА РАЗФАСОВКАТА	ПАЛЕТ
10.11006	Син	Туба 3.8 л	4 туби / кашон	100 кофи / ~ 400 кг



PENEPOX™ W Set (комплект) (A+B)

КРАТКО ОПИСАНИЕ И ПРИЛОЖЕНИЯ

Двукомпонентен прозрачен епоксиден грунд на водна основа за PENECOAT™ ELASTIC върху непорьозни повърхности, като метали, плочки, стари акрилни покрития, битум и т.н. Сместа се разрежда с вода 10-20%. При 50% разреждане с вода може да се използва като много силен стабилизатор на нестабилни основи. Времето за изчакване, при използване като грунд, е 4-12 часа, в зависимост от условията (забавяне през зимата).

ИНФОРМАЦИЯ ЗА РАЗХОДНАТА НОРМА

Приблизителната разходна норма е 0.150 до 0.200 кг/м² за един слой и в зависимост от абсорбиращата способност на основата. При използване като стабилизатор за нестабилни основи, разходната норма може да се увеличи.

КОД	ЦВЯТ	РАЗФАСОВКА	ИНФОРМАЦИЯ ЗА РАЗФАСОВКАТА	ПАЛЕТ
14.026-01-03	Прозрачен	Компонент А=3 кг	2 кофи комплект (А+В) 3+1 =4 кг	-
14.026-02-01	Прозрачен	Компонент В=1 кг	2 кофи комплект (А+В) 3+1 =4 кг	-
14.026-01-15	Прозрачен	Компонент А=15 кг	2 кофи комплект (А+В) 15+5 = 20 кг	-
14.026-02-05	Прозрачен	Компонент В=5 кг	2 кофи комплект (А+В) 15+5 = 20 кг	-

АДХЕЗИОННИ СИСТЕМИ ЗА ДЪРВЕНИ ПОДОВЕ, ДЪРВЕНИ ПЛОЧИ



S-BOND FLEX

КРАТКО ОПИСАНИЕ И ПРИЛОЖЕНИЯ

S-BOND FLEX е готово за използване несъдържащо изоцианати и разтворители високо еластично и здраво лепило за дървени подове на основата на силан-модифициран полимер. Може да се нанася лесно с мистрия и намалява съществено времето за монтаж на дървената подова настилка. Втвърдява се при реакция с влагата във въздуха. Не е необходим специален адхезивен грунд при нанасяне върху здрава основа.

ИНФОРМАЦИЯ ЗА РАЗХОДНАТА НОРМА

Приблизително 0.9 до 1.4 кг/м², в зависимост от състоянието на повърхността на основата.

КОД	ЦВЯТ	РАЗФАСОВКА	ИНФОРМАЦИЯ ЗА РАЗФАСОВКАТА	ПАЛЕТ
16.05003	НОВО Кафяв	Флакони 600 мл	20 Флакони / кашон	1,000 флакона. / ~800 кг
16.05006	Кафяв	Кофа 16 кг	44 кофи / палет	704 кг

ЕЛАСТИЧНИ УПЛЪТНЯВАЩИ И АДХЕЗИОННИ СИСТЕМИ / ГРУНДОВЕ / ПОЛИЕТИЛЕНОВИ АРМИРАЩИ ПРЪТИ



U-SEAL 907

КРАТКО ОПИСАНИЕ И ПРИЛОЖЕНИЯ

Еднокомпонентен тиксотропен мек полиуретанов уплътнител. Икономически изгоден, подходящ за общо уплътняване на fugи при натоварено движение. Прилага се при уплътняване на fugите между предварително отлети елементи, фасади на сгради, структурни fugи, рамки на конструкции и т. н.

ИНФОРМАЦИЯ ЗА РАЗХОДНАТА НОРМА

600 мл флакон уплътнява приблизително 6 линейни метра fuga с размери 1 x 1 см.

КОД	ЦВЯТ	РАЗФАСОВКА	ИНФОРМАЦИЯ ЗА РАЗФАСОВКАТА	ПАЛЕТ
16.08002	Бял	Пълнител 600 мл	20 пълнителя / кашон	1 000 пълнителя / ~ 800 Kg
16.08001	Сив	Пълнител 600 мл	20 пълнителя / кашон	1 000 пълнителя / ~ 800 Kg



U-SEAL 500

КРАТКО ОПИСАНИЕ И ПРИЛОЖЕНИЯ

Еднокомпонентен тиксотропен бързосъхнещ уплътняващ и свързващ материал. Подходящ за уплътняване на fugи при нормално движение или залепване на снадки. Нанасяне върху повърхности от бетон, дърво, метал, стъкло, керамика и т. н. Може да понася малки повърхностни натоварвания (напр. fugи на подова настилка).

ИНФОРМАЦИЯ ЗА РАЗХОДНАТА НОРМА

600 мл флакон уплътнява приблизително 6 линейни метра fuga с размери 1 x 1 см и съответно пълнителят от 310 мл е достатъчен за уплътняване на приблизително 3 линейни метра fuga с размери 1 x 1 см.

КОД	ЦВЯТ	РАЗФАСОВКА	ИНФОРМАЦИЯ ЗА РАЗФАСОВКАТА	ПАЛЕТ
16.10101	Бял	Флакони 310 мл	12 флакона / кашон	1 560 флакона / ~ 640 кг
16.10102	Сив	Флакони 310 мл	12 флакона / кашон	1 560 флакона / ~ 640 кг
16.10103	Черен	Флакони 310 мл	12 флакона / кашон	1 560 флакона / ~ 640 кг
16.10104	Кафяв	Флакони 310 мл	12 флакона / кашон	1 560 флакона / ~ 640 кг
16.10105	Бежов	Флакони 310 мл	12 флакона / кашон	1 560 флакона / ~ 640 кг
16.10001	Бял	Пълнител 600 мл	20 пълнителя / кашон	1 000 пълнителя / ~ 800 кг
16.10002	Сив	Пълнител 600 мл	20 пълнителя / кашон	1 000 пълнителя / ~ 800 кг
16.10003	Черен	Пълнител 600 мл	20 пълнителя / кашон	1 000 пълнителя / ~ 800 кг
16.10004	Кафяв	Пълнител 600 мл	20 пълнителя / кашон	1 000 пълнителя / ~ 800 кг
16.10005	Бежов	Пълнител 600 мл	20 пълнителя / кашон	1 000 пълнителя / ~ 800 кг



U-SEAL 816-T (Thixotropic) /тиксотропен/

КРАТКО ОПИСАНИЕ И ПРИЛОЖЕНИЯ

Тиксотропен еднокомпонентен мек полиуретанов уплътнител по нова технология с повишена химическа устойчивост, със специална устойчивост на въздействието на горива, масла, въглеродороди и т.н. Подходящ за използване в промишлеността, паркинги, фуги на подова настилка, бензиностанции, рафинерии, летищни хангари и т. н. За хоризонтални подови настилки, препоръчваме използване на U-SEAL 816, който има същите показатели, но е саморазливен.

ИНФОРМАЦИЯ ЗА РАЗХОДНАТА НОРМА

600 мл флакон уплътнява приблизително 6 линейни метра фуга с размери 1 x 1 см.

КОД	ЦВЯТ	РАЗФАСОВКА	ИНФОРМАЦИЯ ЗА РАЗФАСОВКАТА	ПАЛЕТ
16.09002	Сив	Пълнител 600 мл	20 пълнителя / кашон	1 000 пълнителя / ~ 800 Kg



U-SEAL 816 (нивелиращ)

КРАТКО ОПИСАНИЕ И ПРИЛОЖЕНИЯ

Нова технология нивелиращ еднокомпонентен мек полиуретанов уплътнител с повишена химическа устойчивост със специална устойчивост на въздействието на горива, масла, въглеродороди и т.н. Подходящ за използване в промишлеността, паркинги, фуги на подова настилка, бензиностанции, рафинерии, летищни хангари и т. н. Поради своята течливост, продуктът се нивелира много лесно и е подходящ единствено за подови хоризонтални настилки.

ИНФОРМАЦИЯ ЗА РАЗХОДНАТА НОРМА

600 мл флакон уплътнява приблизително 6 линейни метра фуга с размери 1x1 см.

КОД	ЦВЯТ	РАЗФАСОВКА	ИНФОРМАЦИЯ ЗА РАЗФАСОВКАТА	ПАЛЕТ
16.09001	Сив	Пълнител 600 мл	20 пълнителя / кашон	1 000 пълнителя / ~ 800 Kg



SIMP® SEAL 55

КРАТКО ОПИСАНИЕ И ПРИЛОЖЕНИЯ

SIMP® екологично чист еднокомпонентен мощен адхезиращ и уплътняващ материал, изработен по нова технология. Отлична устойчивост на външни въздействия, без обезцветяване. Може да се боядисва без да образува мехури и е подходящ за ползване за фуги при умерено движение. Идеален за уплътняване на панели, рамки на конструкции, метални конструкции, фасади на сгради, където стабилността и естетическите качества на материала играят важна роля. Може да се нанася в мокра среда.

ИНФОРМАЦИЯ ЗА РАЗХОДНАТА НОРМА

600 мл флакон уплътнява приблизително 6 линейни метра фуга с размери 1 x 1 см, а пълнителят от 310 мл е достатъчен за уплътняване на приблизително 3 линейни метра фуга с размери 1 x 1 см.

КОД	ЦВЯТ	РАЗФАСОВКА	ИНФОРМАЦИЯ ЗА РАЗФАСОВКАТА	ПАЛЕТ
16.06001	Бял	Флакон 310 мл	12 флакона / кашон	1 560 флакона / ~ 640 кг
16.06007	Сив	Флакон 310 мл	12 флакона / кашон	1 560 флакона / ~ 640 кг
16.06005	Черен	Флакон 310 мл	12 флакона / кашон	1 560 флакона / ~ 640 кг
16.06002	Бял	Пълнител 600 мл	20 пълнителя / кашон	1 000 пълнителя / ~ 800 кг
16.06003	Сив	Пълнител 600 мл	20 пълнителя / кашон	1 000 пълнителя / ~ 800 кг
16.06006	Черен	Пълнител 600 мл	20 пълнителя / кашон	1 000 пълнителя / ~ 800 кг



SiMP® CRYSTAL

НОВ
ПРОДУКТ

КРАТКО ОПИСАНИЕ И ПРИЛОЖЕНИЯ

SiMP® екологично чист еднокомпонентен, прозрачен адхезирац и уплътняващ материал, изработен по нова технология, предлагащ добра устойчивост на външните условия. Подходящ за приложения, при които естетическите качества са от особено голямо значение и залепването/уплътняването с прозрачен и устойчив материал се явява важно предимство.

ИНФОРМАЦИЯ ЗА РАЗХОДНАТА НОРМА

600 мл флакон уплътнява приблизително 6 линейни метра фуга с размери 1 x 1 см, а пълнителят от 310 мл е достатъчен за уплътняване на приблизително 3 линейни метра фуга с размери 1 x 1 см.

КОД	ЦВЯТ	РАЗФАСОВКА	ИНФОРМАЦИЯ ЗА РАЗФАСОВКАТА	ПАЛЕТ
16.06004	Прозрачен	Пълнител 310 мл	12 пълнителя / кашон	1 560 пълнителя / ~ 640 кг
16.06008	Прозрачен	Флакон 600 мл	20 флакона / кашон	1 000 флакона / ~ 800 кг



SiMP® SEAL 25 HM

НОВ
ПРОДУКТ

КРАТКО ОПИСАНИЕ И ПРИЛОЖЕНИЯ

SiMP®, екологично чист, еднокомпонентен, уплътняващ и свързващ продукт с общо предназначение, изработен по нова технология. Отлична устойчивост на външни въздействия, без обезцветяване. Може да се боядисва без поява на мехурчета при използване при фуги със средно до натоварено движение. Подходящ за общо уплътняване и залепване при голямо разнообразие от основи, като метал, стъкло, дърво, бетон, мазилки, боядисани повърхности, синтетични материали, циментови пана, гипсови плоскости и много други.

Може да се нанася във влажна среда.

ИНФОРМАЦИЯ ЗА РАЗХОДНАТА НОРМА

600 мл флакон уплътнява приблизително 6 линейни метра фуга с размери 1 x 1 см, а пълнителят от 310 мл е достатъчен за уплътняване на приблизително 3 линейни метра фуга с размери 1 x 1 см.

КОД	ЦВЯТ	РАЗФАСОВКА	ИНФОРМАЦИЯ ЗА РАЗФАСОВКАТА	ПАЛЕТ
16.15001	Бял	Пълнител 290 мл	12 пълнителя / кашон	1 560 пълнителя / ~ 640 кг
16.15002	Сив	Пълнител 290 мл	12 пълнителя / кашон	1 560 пълнителя / ~ 640 кг
16.15003	Черен	Пълнител 290 мл	12 пълнителя / кашон	1 560 пълнителя / ~ 640 кг
16.15004	Светло бежов	Пълнител 290 мл	12 пълнителя / кашон	1 560 пълнителя / ~ 640 кг
16.15101	Бял	Флакон 600 мл	20 флакона / кашон	1 000 флакона / ~ 800 кг
16.15102	Сив	Флакон 600 мл	20 флакона / кашон	1 000 флакона / ~ 800 кг
16.15103	Черен	Флакон 600 мл	20 флакона / кашон	1 000 флакона / ~ 800 кг
16.15104	Светло бежов	Флакон 600 мл	20 флакона / кашон	1 000 флакона / ~ 800 кг



SiMP® SEAL 20

НОВ
ПРОДУКТ

КРАТКО ОПИСАНИЕ И ПРИЛОЖЕНИЯ

SiMP®, екологично чист, еднокомпонентен, много еластичен, уплътняващ продукт с общо предназначение, изработен по нова технология. Отлична устойчивост на външни въздействия, без обезцветяване. Може да се боядисва без поява на мехурчета при използване при фуги с натоварено движение. Подходящ за общо уплътняване при голямо разнообразие от основи, като метал, стъкло, дърво, бетон, мазилки, боядисани повърхности, синтетични материали, циментови пана, гипсови плоскости и много други.

Може да се нанася във влажна среда.

ИНФОРМАЦИЯ ЗА РАЗХОДНАТА НОРМА

600 мл флакон уплътнява приблизително 6 линейни метра фуга с размери 1 x 1 см, а пълнителят от 310 мл е достатъчен за уплътняване на приблизително 3 линейни метра фуга с размери 1 x 1 см.

КОД	ЦВЯТ	РАЗФАСОВКА	ИНФОРМАЦИЯ ЗА РАЗФАСОВКАТА	ПАЛЕТ
16.16102	Бял	Флакон 600 мл	20 флакона / кашон	1 000 флакона / ~ 800 кг
16.16101	Сив	Флакон 600 мл	20 флакона / кашон	1 000 флакона / ~ 800 кг



U-PRIMER 110

КРАТКО ОПИСАНИЕ И ПРИЛОЖЕНИЯ

Еднокомпонентен дълбоко проникващ полиуретанов грунд за уплътняващи и свързващи продукти върху абсорбиращи основи, като бетон, замазки, дърво, мрамор, гранит, керамика и т.н.

ИНФОРМАЦИЯ ЗА РАЗХОДНАТА НОРМА

Разходната норма е ~150 мл/м². Пропорционално ~1.7 м² или ~50 линейни метра фуга с дълбочина 1.5 см от всяка страна, с една кутия от 250 мл.

КОД	ЦВЯТ	РАЗФАСОВКА	ИНФОРМАЦИЯ ЗА РАЗФАСОВКАТА	ПАЛЕТ
16.03002	Прозрачен	Бутилка 250 мл	12 бутилки / кашон	-
16.03001	Прозрачен	Кутия 1 000 мл	8 кофи / кашон	-



U-CLEANER ACTIVATOR

КРАТКО ОПИСАНИЕ И ПРИЛОЖЕНИЯ

Почистващ и укрепващ препарат и грунд за неабсорбиращи повърхности. Лесно нанасяне с парцал. Може да се използва заедно с U-PRIMER 130 (грунд за метал, пластмаса, стъкло). За специално залепване и уплътняване на трудни метални или пластмасови повърхности, моля свържете се с техническия отдел на PENETRON HELLAS.

ИНФОРМАЦИЯ ЗА РАЗХОДНАТА НОРМА

Разходната норма при неабсорбиращи повърхности е приблизително 50 мл/м² при нанасяне с памучен парцал или съответно ~5.0 м² с 250 мл бутилка.

КОД	ЦВЯТ	РАЗФАСОВКА	ИНФОРМАЦИЯ ЗА РАЗФАСОВКАТА	ПАЛЕТ
16.03004	Прозрачен	Бутилка 250 мл	12 бутилки / кашон	-
16.03005	Прозрачен	Бутилка 1 000 мл	8 бутилки / кашон	-



U-PRIMER 130

КРАТКО ОПИСАНИЕ И ПРИЛОЖЕНИЯ

Специален грунд по нова технология за неабсорбиращи повърхности като метал, пластмаса, стъкло. Черен цвят, нанасяне с четка. Често се прилага след подготовка с U-CLEANER ACTIVATOR. За специално залепване и уплътняване на трудни метални или пластмасови повърхности, моля свържете се с техническия отдел на PENETRON HELLAS.

ИНФОРМАЦИЯ ЗА РАЗХОДНАТА НОРМА

Приблизителната разходна норма е 50-150 мл/м². Съответно 1.7-5.0 м² за 1 бутилка от 250 мл. Разходната норма зависи от качеството на обработваната повърхност.

КОД	ЦВЯТ	РАЗФАСОВКА	ИНФОРМАЦИЯ ЗА РАЗФАСОВКАТА	ПАЛЕТ
16.03006	Черен	Бутилка 250 мл	12 бутилки / кашон	-



PENETRON® BACKING ROD (АРМИРАЩ ПРЪТ)

КРАТКО ОПИСАНИЕ И ПРИЛОЖЕНИЯ

Полиетиленов армиращ прът, който се използва за основа за уплътняващите продукти в структурни фуги.

ИНФОРМАЦИЯ ЗА РАЗХОДНАТА НОРМА

Изчисляване в линейни метра.

КОД	ЦВЯТ	РАЗФАСОВКА	ИНФОРМАЦИЯ ЗА РАЗФАСОВКАТА	ПАЛЕТ
17.00006	Бял/Сив	Ø 6 мм	1 500 м / кашон	-
17.00008	Бял/Сив	Ø 8 мм	1 200 м / кашон	-
17.00010	Бял/Сив	Ø 10 мм	680 м / кашон	-
17.00015	Бял/Сив	Ø 15 мм	250 м / кашон	-
17.00020	Бял/Сив	Ø 20 мм	180 м / кашон	-
17.00025	Бял/Сив	Ø 25 мм	100 м / кашон	-
17.00030	Бял/Сив	Ø 30 мм	100 м / кашон	-
17.00040	Бял/Сив	Ø 40 мм	200 м / кашон	-
17.00050	Бял/Сив	Ø 50 мм	130 м / кашон	-
17.00060	Бял/Сив	Ø 60 мм	80 м / кашон	-

ПОДДЪРЖАЩО ОБОРУДВАНЕ И ИНСТРУМЕНТИ



КОФА ЗА СМЕСВАНЕ 23 л

Кофа за смесване с разграфяване за измерване от 1 л до 15 л за замазки, покрития и т. н. (допълнителна оранжева маркировка за допълнително количество 11.5 л вода за ½ торба PENETRON ADMIX®).

КОД	ЦВЯТ	РАЗФАСОВКА	ИНФОРМАЦИЯ ЗА РАЗФАСОВКАТА	ПАЛЕТ
10.99001	Бял	Брой	-	-



КАПАК ЗА КОФА ЗА СМЕСВАНЕ 23 л

Капак с гумена уплътняваща лента за затваряне на КОФАТА ЗА СМЕСВАНЕ 23 л при съхранение на замазки.

КОД	ЦВЯТ	РАЗФАСОВКА	ИНФОРМАЦИЯ ЗА РАЗФАСОВКАТА	ПАЛЕТ
10.99002	Бял	Брой	-	-



ПЛАСТМАСОВА ОТВАРАЧКА ЗА КОФИ

КРАТКО ОПИСАНИЕ И ПРИЛОЖЕНИЯ

Пластмасова отварачка за безопасно отваряне на кофи с PENESEAL PRO® RTU, PENESEAL™ FH и PENESEAL™ FH-PS.

НОВ
ПРОДУКТ

КОД	ЦВЯТ	РАЗФАСОВКА	ИНФОРМАЦИЯ ЗА РАЗФАСОВКАТА	ПАЛЕТ
10.98001	Жълт	Бр.	-	-



МЕТАЛНА ОТВАРАЧКА ЗА КОФИ

КРАТКО ОПИСАНИЕ И ПРИЛОЖЕНИЯ

Метална отварачка за многократна употреба, за професионално използване за безопасно отваряне на кофи с PENESEAL PRO® RTU, PENESEAL™ FH and PENESEAL™ FH-PS.

НОВ
ПРОДУКТ

КОД	ЦВЯТ	РАЗФАСОВКА	ИНФОРМАЦИЯ ЗА РАЗФАСОВКАТА	ПАЛЕТ
10.98002	Сребрист	Бр.	-	-



КАЛЦИЕВ АЦЕТАТ

НОВ
ПРОДУКТ

КРАТКО ОПИСАНИЕ И ПРИЛОЖЕНИЯ

Калциев ацетат за декарбонизиране на бетона. Методологията се използва в комбинация с прилагането на PENESEAL PRO® RTU, върху стари бетонни повърхности с повишена карбонизация.

КОД	ЦВЯТ	РАЗФАСОВКА	ИНФОРМАЦИЯ ЗА РАЗФАСОВКАТА	ПАЛЕТ
90.00018	Бял	Кофа 5 кг	-	-
90.00020	Бял	Торба 25 кг	-	-



ФЕНОЛФТАЛЕИН

НОВ
ПРОДУКТ

КРАТКО ОПИСАНИЕ И ПРИЛОЖЕНИЯ

Разтвор на фенолфталеин за определяне на pH на бетона.

КОД	ЦВЯТ	РАЗФАСОВКА	ИНФОРМАЦИЯ ЗА РАЗФАСОВКАТА	ПАЛЕТ
90.00019	Прозрачен	стъклоно шишенце 50 мл	-	-



ВИСКОЗИТЕТНА ЧАША

НОВ
ПРОДУКТ

КРАТКО ОПИСАНИЕ И ПРИЛОЖЕНИЯ

Пластмасова чаша за измерване на вискозитета на водоразтворими инжекционни смоли (например PENETRON® INJECT).

КОД	ЦВЯТ	РАЗФАСОВКА	ИНФОРМАЦИЯ ЗА РАЗФАСОВКАТА	ПАЛЕТ
10.99002	Жълт	Бр.	-	-

КОФА ЗА СМЕСВАНЕ 23 л	49	PENECOAT™ PU-H	25	PENETRON® V/O PATCH	15
КАПАК ЗА КОФА ЗА СМЕСВАНЕ 23 л	49	PENECOAT™ PU-L	25	PENETRON® WATERPLUG RAPID	11
КАЛЦИЕВ АЦЕТАТ	50	PENECOAT™ SF ELASTIC Комплект (A+B)	27	ФЕНОЛФТАЛЕИН	50
МЕДНА ЛЕНТА	42	PENECOAT™ SL Комплект (A+B)	39	ПЛАСТМАСОВА ОТВАРАЧКА ЗА КОФИ	49
EP 28	29, 39	PENECOAT™ STABILIZER	10	PRIMER (ГРУНД) STX 100™	15, 18, 45
EP 30	29	PENECOAT™ TOP CLEAR	36	PU 410	33
EP 50	30, 37	ЗАМАЗКА PENECRETE MORTAR®	7	PU 475 SPEZIAL	34
EP 52 RAPID	30	PENECRYL™ ELASTIC	10, 15	PU 805 E	35
EP 55	30	PENEFLOOR™ HARDENER	9	PU 806 E	35
EP 150	31	PENEFLOOR™ PU-COAT	34, 40	PU 806 E WALL	36
EP 211 ESD	32, 37	PENEPLUG®	7	PU-BETON 4006	38
EP 216 UNIVERSAL	32	PENEPOX™ CS Set (A+B)	32	PU-BETON 4012	38
EP 280 WHG	33, 37	PENEPOX™ SF PRIMER Set (A+B)	27, 29, 39	PU-BETON 4050 PRIMER	38
EP 282 WHG	33	PENEPOX™ W Set (A+B)	24, 28, 44	PU-BETON 4080	38
EP 652 W	35	PENEPRIMER™ PU	25, 31, 40	QUARTZ POWDER (КВАРЦОВ ПРАХ)	21
EP 740 E	34	PENESEAL PRO® RTU	8	QUARTZ SAND INDUSTRIAL	9, 22
EP 799 ESD	35, 37	PENESEAL™ FH КОНЦЕНТРАТ 1:1	8	QUARTZ SAND MIX 0.1-0.6 MM	21
EP 860	36	PENESEAL™ FH-PS	8	QUARTZ SAND MIX 0.4-0.8 MM	22
EP 861	36	PENESIL SILOX™	9	QUARTZ SAND MIX 0.10-0.45 MM	21
FABRIC / ГЕОТЕКСТИЛ	27	PENETRON®	6	QUARTZ SAND MIX 0.060-0.180 MM	21
МРЕЖА ОТ ФИБРОСТЪКЛО	11, 19	PENETRON® ACRYLIC BONDCRETE™	10, 15, 17	QUARTZ SAND MIX 1.5-8.0 MM	22
FIBERGLASS MESH VA 1040	40	PENETRON® ACRYLIC PATCH	16	QUARTZ SAND MIX 3.0-6.0 MM	22
ПОДОВ ЗАЗЕМИТЕЛЕН КОМПЛЕКТ	42	PENETRON ADMIX®	6	RHX 75	42
INDUSTRIAL TOPPING SL	43	PENETRON ADMIX® ВОДОРАЗТВОРИМИ ТОРБИ	7	S-BOND FLEX	45
МЕТАЛНА ОТВАРАЧКА ЗА КОФИ	49	PENETRON® BACKING ROD (АРМИРАЩ ПРЪТ)	49	SiMP COAT 25	23
PARTICOLOR®-CHIPS (Цвят FLAKES) 1 и 3	41	PENETRON® CR-90	16, 44	SiMP® CRYSTAL	47
PARTICOLOR®-GLITTER	41	PENETRON® GROUT	16	SiMP® SEAL 20	47
PENEVAR® PRIMER	14	PENETRON® GROUT FLOOR	17, 43	SiMP® SEAL 25 HM	47
PENEVAR® SW 45 RAPID TYPE A	13	PENETRON® GROUT INJECT	12, 17	SiMP® SEAL 55	46
PENEVAR® SW 45 RAPID TYPE B	13	PENETRON® INJECTION FOAM (F) Комплект (A+B)	12	STANDARD UNDERLAYMENT SL	18, 43
PENEVAR® SW 55 TYPE A	14	PENETRON® INJECTION RESIN (SR) Комплект (A+B)	13	STELLMITTEL 3 SUPER	41
PENEVAR® SW 55 TYPE B	14	PENETRON® INJECT Комплект (A+B)	6, 12	STELLMITTEL 5 FT	41
PENECLEANER™ A PLUS	20, 26	PENETRON® LATEX	14	U-CLEANER ACTIVATOR	48
PENECOAT™ ACRYLIC-W	19	PENETRON® MULTI PATCH	11, 16, 18	U-PRIMER 110	48
PENECOAT™ CLEAR	20, 24	PENETRON® PLUS	7	U-PRIMER 130	48
PENECOAT™ CLEAR MAT FINISH	20, 26	PENETRON® PUMP FLUSH	13	U-SEAL 500	45
PENECOAT™ CLEAR TILE PRIMER	26	PENETRON® QUICK PATCH	17, 43	U-SEAL 816 (нивелиращ)	46
PENECOAT™ ELASTIC	23	PENETRON® SEAL COAT™	10	U-SEAL 816-T (тиксотропен)	46
PENECOAT™ ELASTIC PROFESSIONAL	23	PENETRON® TOP FINISH FINE	19	U-SEAL 907	45
PENECOAT™ HYPER ELASTIC BLACK Комплект (A+B)	24			VB 225™ Комплект (A+B)	31
PENECOAT™ POOL	28			ВИСКОЗИТЕТНА ЧАША	50
				VR 24	40



www.penetronbg.com
www.penetron.com

 **ВАДЖО**
www.vadjo.com

Централен офис:
1407 София, ж.к. „Хладилника“,
бул. „Черни Врх“ 108
тел.: 02/9621085, 02/9621086;
e-mail: vadjo@vadjo.com
www.penetronbg.com

 **PENETRON**[®]
СЪВРЕМЕННИ СИСТЕМИ ЗА ХИДРОИЗОЛАЦИЯ И ЗАЩИТА